

T.C.
Orman ve Su İşleri
Bakanlığı



işlem

Projeler

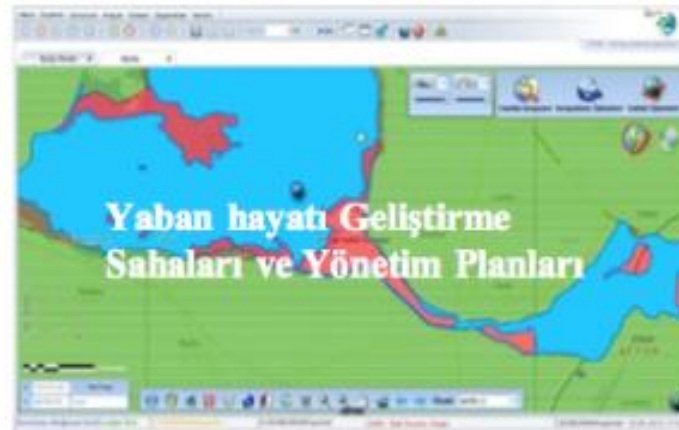
Plan Tadilatı Otomasyonu ve Planlama Portalı
Projesi

T.C. ORMAN VE SU İŞLERİ BAKANLIĞI

Projenin Kapsamı



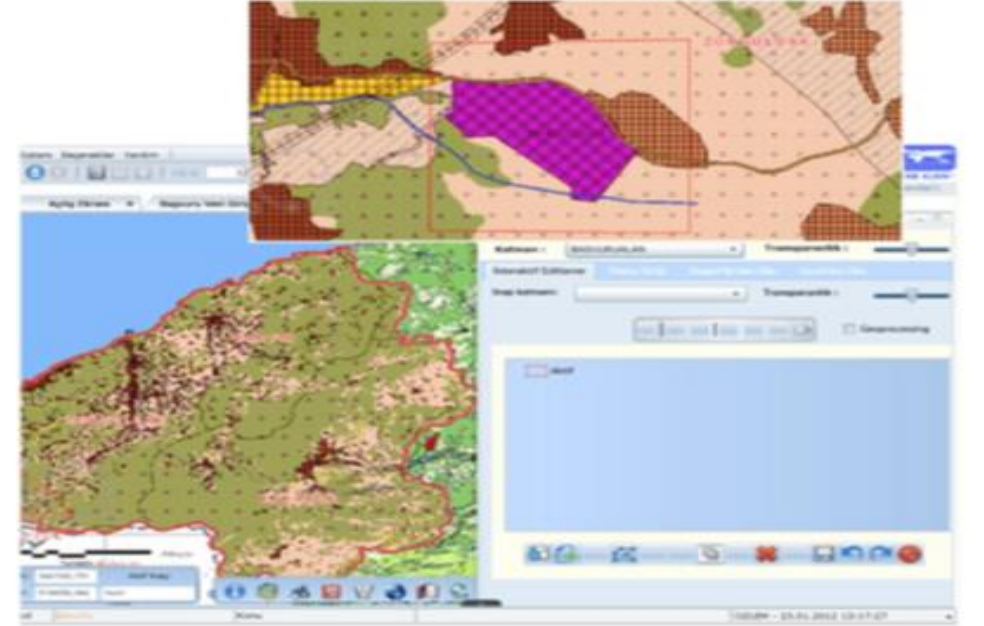
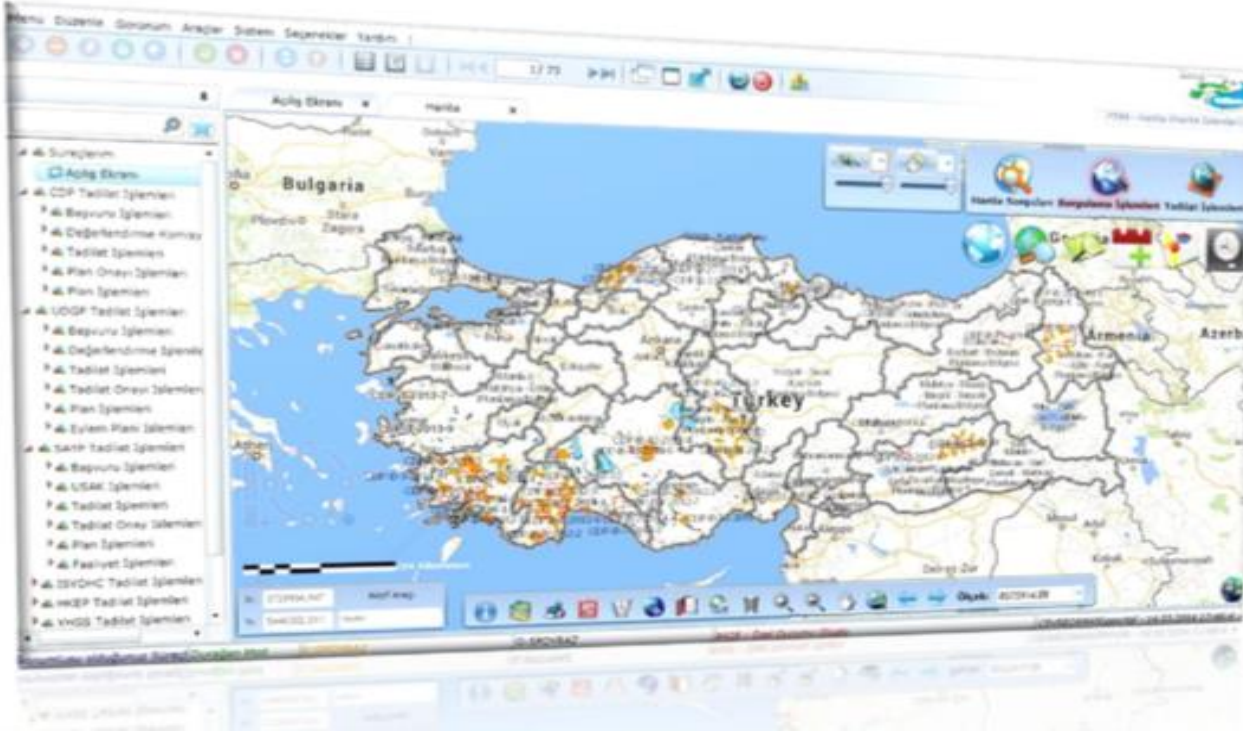
- Plan Tadilatı Otomasyon Uygulaması, T.C. Orman ve Su İşleri Bakanlığı bünyesinde yapılmakta olan planların web tabanlı olarak güncellenebilmesi ve bu veriler üzerinde gerekli sorgulama ve analizlerin gerçekleştirilebileceği geniş kapsamlı bir web uygulamasıdır.
- Bu uygulama kapsamında;
 - Kullanıcılar yetkileri dahilindeki planların tadilat işlemlerini gerçekleştirebilir,
 - Tadilat talebinden başlayıp planın onaylanmasına kadar olan süreçleri uygulama üzerinden gerçekleştirebilir,
 - Yetkileri dahilindeki mekânsal ve sözel veriyi web üzerinden güncelleyebilir,
 - Coğrafi veya sözel veri sınırları dahilinde YBS ve CBS sorgulamaları yapabilir,
 - İlgili planların en güncel hallerine sistemden erişebilir.



Projenin Ana Faaliyetleri



- Mevcut tüm planların güncel olarak bulunduğu bir Planlama Portalının oluşturulması,
- Planlama için CBS altyapısının kullanılarak entegre modüller geliştirilmesi,
- Bakanlık birimlerinin ihtiyaçları doğrultusunda planlama bilgi sisteminin kurulması,



Projenin Çıktıları



- Orman ve Su İşleri Bakanlığı'nın yetki ve sorumluluğunda bulunan bölge ve havza bazında üretilen planlar için;
 - Güncel olarak Coğrafi Bilgi Sistemi (CBS) içerisinde tutulmasını ve karar vericilerin doğru, güvenilir planlama altlıkları ile çalışmalarını sağlanacak,
 - Plan değişikliklerinin onay sürecinin tamamlanmasını takiben, CBS otomasyonu sayesinde en güncel plan verilerine her zaman ulaşılması sağlanacak,
 - Tüm planlama verilerinin ve plan yapımında kullanılan altlık verilerinin kullanımına yönelik altyapı oluşturulacaktır.
- Uygulama kapsamında yer alan birimlerin Plan Tadilat Otomasyonu uygulaması sonucunda oluşturulan verileri ve Bakanlığın veya diğer kurumların farklı ortamlarda bulunan coğrafi verileri ve coğrafi veriye ait metaveri bilgileri INSPIRE ve ISO standartlarına uygun olarak ortak bir altyapı üzerinden kullanıcılara sunulacaktır.



Projenin Çıktıları

T.C.
Orman ve Su İşleri
Bakanlığı



- Planlama Portalını kullanarak;
 - Coğrafi bilgi kaynakları sorgulanabilecek,
 - Sorgu sonucu gelen kaynaklara ait metadata bilgisi görüntülenebilecek,
 - Harita servisi sağlayan sunuculara erişilebilecek,
 - Metadata'yı güncelleme ve yönetme işlemleri gerçekleştirilebilecektir.

Böylelikle portal ile belirli bir coğrafi alana ait bilgiler kullanıcılar tarafından aranabilecek, bilgiler temin edilebilecek, kullanılabilir ya da bilgiler portala kaydedilerek kendi bilgileri de sorgulanabilecektir.



 Geographic
Information
Systems

işlem

Projeler



 [linkedin/islemgis](https://www.linkedin.com/company/islemgis)

 [instagram/islemgis](https://www.instagram.com/islemgis)

 [twitter/islemgis](https://twitter.com/islemgis)

 [fb/islemgis](https://www.facebook.com/islemgis)



İşlem Coğrafi Bilgi Sistemleri
Mühendislik ve Eğitim A.Ş.

2024. Cadde No:14 06800
Beysukent Ankara, Türkiye

T +90 312 233 50 00
F +90 312 235 56 82

info@islem.com.tr
www.islem.com.tr