



Geographic
Information
Systems

işlem

Projeler

Jandarma Entegre Muhabere ve Bilgi Sistemi
(JEMUS)

JANDARMA GENEL KOMUTANLIĞI

Projenin Kapsamı



- Türkiye'nin ilk ve en büyük kamu güvenliği haberleşme projesi olan JEMUS, bilginin en küçük Jandarma birimine kadar kesintisiz, eş zamanlı, doğru ve emniyetli şekilde ulaştırılmasını sağlamak amacıyla geliştirilmiştir. Yurt genelinde kurulumu tamamlanan 64 telli sistem sayesinde; kaliteli ses haberleşmesi elektronik posta alışverişi, dosya paylaşımı, intranet erişimi, emniyetli ve süratli veri aktarımı, suç ve suçlu sorgulaması ve sistemlerin merkezden yönetimi gibi imkanlar elde edilmektedir.

Kullanıcı : İSLEM/İGLENİR
Gözetlenen Çihaz Sayısı : 56
Takip Edilen Çihaz Sayısı : 60
Kayıp Çihazların Sayısı : 37
Tüm Çihazların Sayısı : 60

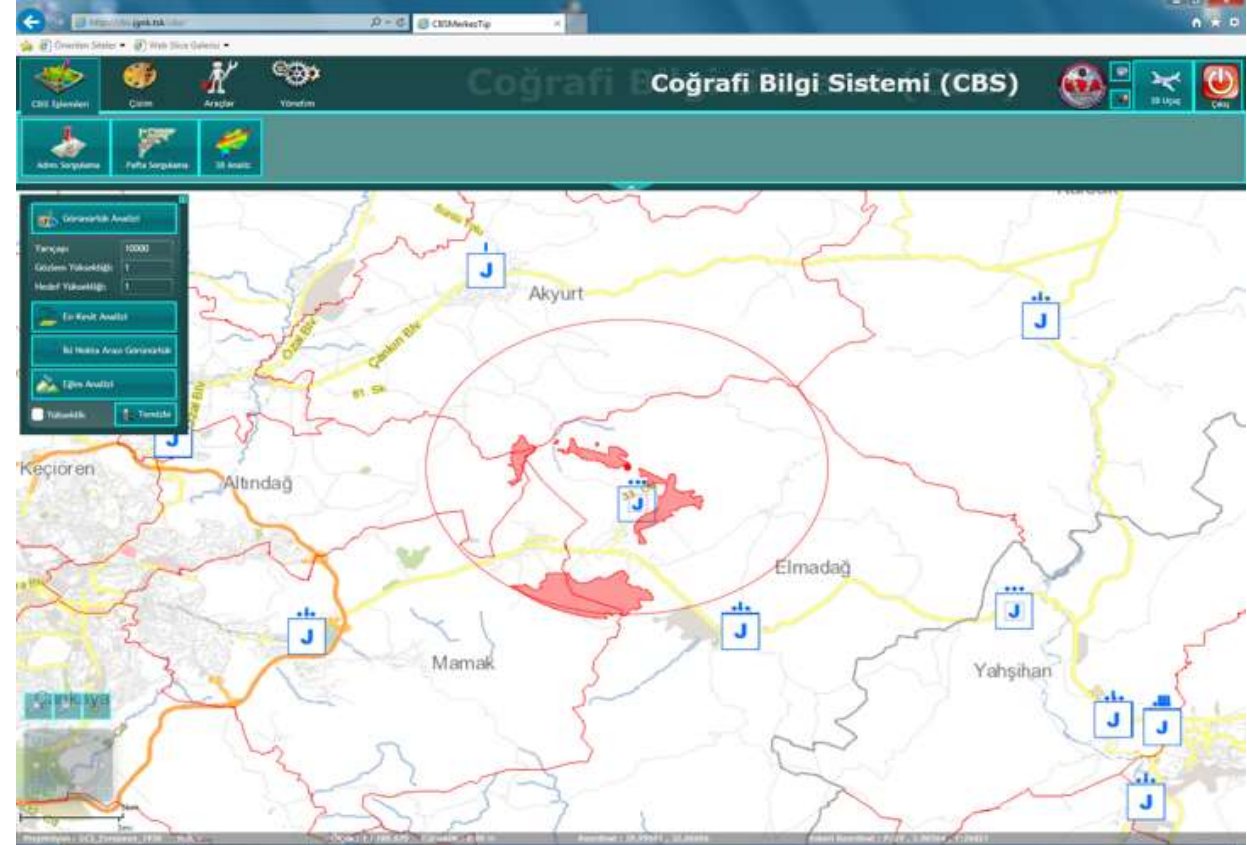
Kullanıcı Adı	Tel. No	Adı	Statü	Yer	Yürütme	Yürütme
279634	56 90 4307		1	MERKEZ	00	
279635	56 90 4304		1	MERKEZ	00	
279636	56 90 4305		1	MERKEZ	00	
279637	56 90 4301		1	MERKEZ	00	
279638	56 90 4311		1	MERKEZ	00	
279639	56 90 4306		1	MERKEZ	00	
279640	56 90 4308		1	MERKEZ	00	
279641	56 90 4309		1	MERKEZ	00	
279642	56 90 4310		1	MERKEZ	00	
279643	56 90 4312		1	MERKEZ	00	
279644	56 90 4313		1	MERKEZ	00	
279645	56 90 4314		1	MERKEZ	00	
279646	56 90 4315		1	MERKEZ	00	
279647	56 90 4316		1	MERKEZ	00	
279648	56 90 4317		1	MERKEZ	00	
279649	56 90 4318		1	MERKEZ	00	
279650	56 90 4319		1	MERKEZ	00	



Projenin Ana Faaliyetleri



- Coğrafi Bilgi Sistemi uygulamasının yazılması
 - Jandarma Genel Komutanlığı Olaylar Bilgi Sistemi (OBS) ve İstihbarat Birimi (JEİS) entegre çalışarak kayıt altında bulunan tüm olayların coğrafi konumları suç sembolleri ile harita üzerinde gösterilebilecektir.
- Araç Takip uygulamasının yazılması;
 - Jandarma Genel Komutanlığı'na bağlı araçların telsiz sistemleri üzerinden etkin ve güvenli (Kriptolu) bir şekilde takip edilmesi sağlanacaktır. JEMUS Araç Takip Sistemi Uygulaması güvenlik güçlerine terör olaylarına, asayiş olaylarına, doğal afetlere daha hızlı ve etkin müdahale yeteneği kazandıracaktır.
 - İçişleri Bakanlığı bünyesinde kurulan GAMER merkezlerine Jandarma Genel Komutanlığı'na bağlı araçların konum bilgileri aktararak toplumsal olaylara etkin müdahale yeteneği kazandırması beklenmektedir.
 - Jandarma Genel Komutanlığı'na bağlı araçların karışmış olduğu adli olayların aydınlatılması için referans olarak kullanılabilir.



Projenin Çıktıları



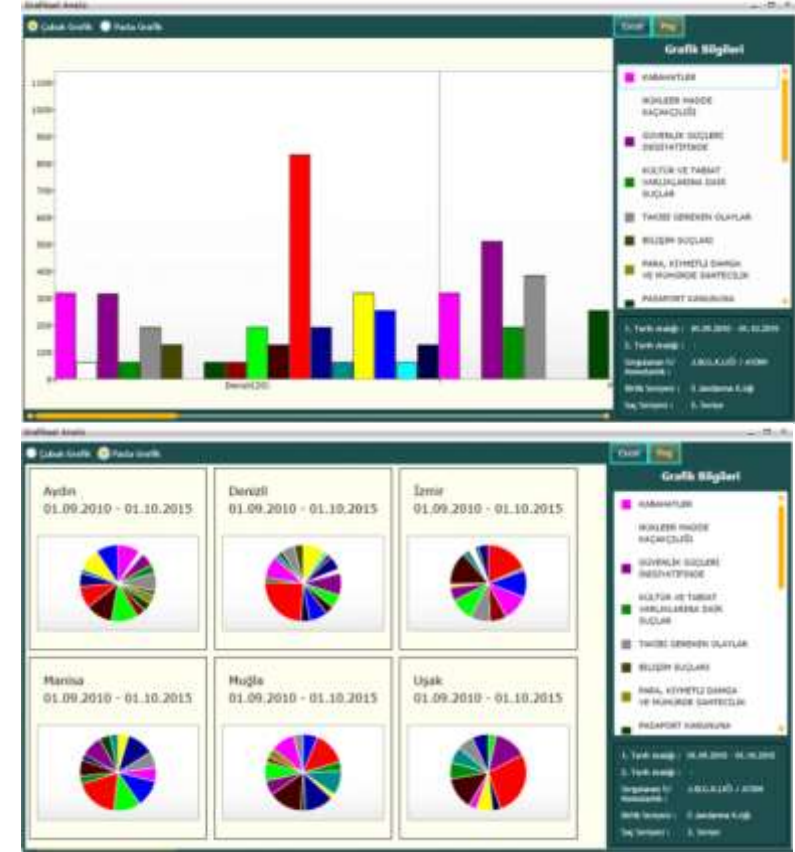
- Coğrafi Bilgi Sistemi Uygulaması ile;
 - 3 boyutlu görünürlük analizi yapılarak arazi yapısı ortaya konularak bu analizlerin sonucunda çıkan verilere göre Askeri Taktik Haritalar düzenlenebilecek;
 - Coğrafi sorgulamalar gerçekleştirilebilecek;
 - Farklı koordinat sistemleri arası Koordinat Dönüşümü gerçekleştirilebilecek;
 - Olaylar Bilgi Sistemi üzerinden suç kodlarına ve komutanlık seviyelerine göre karakol seviyesine kadar analiz gerçekleştirilebilecek, suç istatistikleri düzenlenerek tematik haritalar oluşturulabilmekte ve grafiksel raporlar düzenlenebilecek,
 - JEİS üzerinden istihbarat türüne göre karakol seviyesine kadar analiz gerçekleştirilebilecek,
 - Sunucu tarafından yayınlanacak katmanlar uygulama üzerinde gösterilebilecek;
 - Adres sorgulamasında İl-İlçe-Mahalle-Cadde/Sokak-Köy detayında sorgulama yapabilecektir;



Projenin Çıktıları



- Araç Takip Uygulaması ile;
 - Acil durumlarda Acil Durum Çağrı Butonu sayesinde uygulama üzerinden farklı bir iletişim aracına gerek duymadan araçların acil durumda olduğu merkeze doğrudan bildirme imkanı sağlanacak;
 - Acil Çağrı uygulamalarına gelen ihbarların coğrafi konumu Araç Takip Sistemi Yazılımı üzerinden görüntülenip araçları yönlendirme imkanı sağlanacak;
 - Kuruma bağlı araçlar güncel vektör ve uydu görüntüsü üzerinden takip edilebilecek;
 - Anlık ve geçmişe yönelik araç takibi yeteneği ile güzergah bilgileri, hız bilgileri, devriye bilgileri, tarih ve saat bilgileri coğrafi olarak gösterilebilecek;
 - Güvenlik güçlerine terör olaylarında, asayiş olaylarında doğal afetlerde daha hızlı ve etkin müdahale yeteneği kazandıracak;
 - Araç Takip uygulaması üzerinden Coğrafi Veri (Nokta-Alan-Çizgi) girişi gerçekleştirilebilecek;
 - Farklı ölçüm birimlerinde kuş uçuşu mesafe ölçümü gerçekleştirilebilecek;
 - Farklı koordinat sistemleri arasında koordinat dönüşümü gerçekleştirilebilecek;
 - Adres araması gerçekleştirilebilecek;
 - Kullanıcı işlemleri raporlanabilecektir.



 Geographic
Information
Systems

işlem

Projeler



 [linkedin/islemgis](https://www.linkedin.com/company/islemgis)

 [instagram/islemgis](https://www.instagram.com/islemgis)

 [twitter/islemgis](https://twitter.com/islemgis)

 [fb/islemgis](https://www.facebook.com/islemgis)



İşlem Coğrafi Bilgi Sistemleri
Mühendislik ve Eğitim A.Ş.

2024. Cadde No:14 06800
Beysukent Ankara, Türkiye

T +90 312 233 50 00
F +90 312 235 56 82

info@islem.com.tr
www.islem.com.tr