



 Geographic
Information
Systems

işlem

Projeler

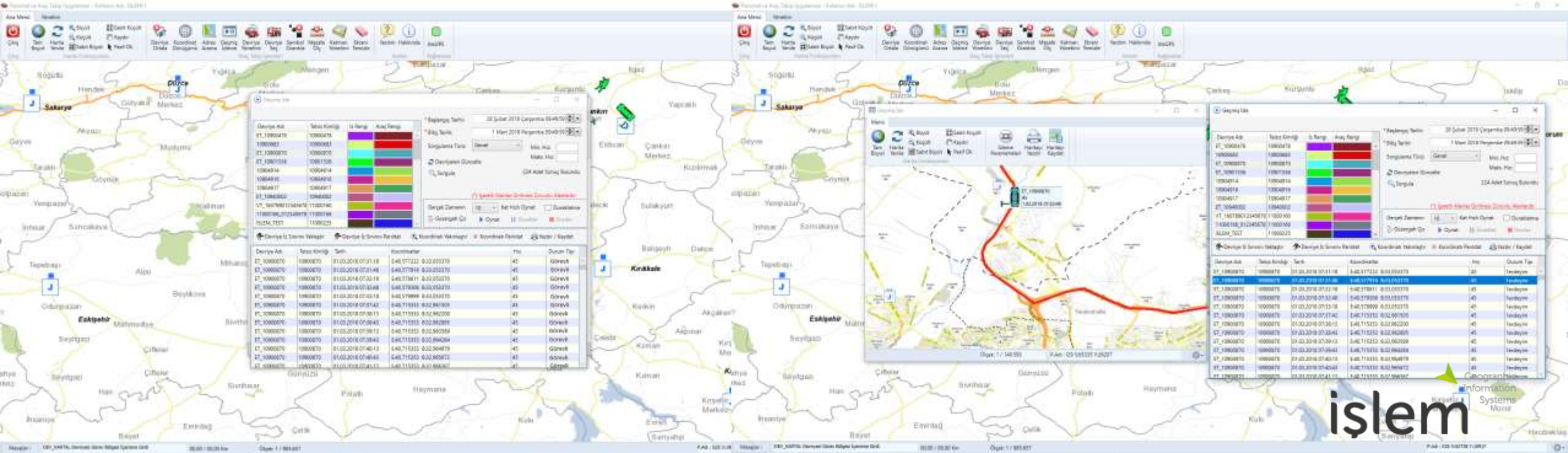
Emniyetli Hücresel Haberleşme Sistemi - EHHAS

GENEL KURMAY BAŞKANLIĞI

Projenin Kapsamı



- EHHAS, Genelkurmay Başkanlığı'nın emniyetli telsiz haberleşmesi ihtiyacının karşılanması ve bilginin en küçük kuvvet birimine kadar kesintisiz, eş zamanlı, doğru ve emniyetli şekilde ulaştırılmasını sağlamak amacıyla geliştirilmiştir. Haberleşme Sistemi (EHHAS) İstanbul, Ankara ve İzmir illerinde aktif olarak kullanılmaktadır.



Projenin Ana Faaliyetleri



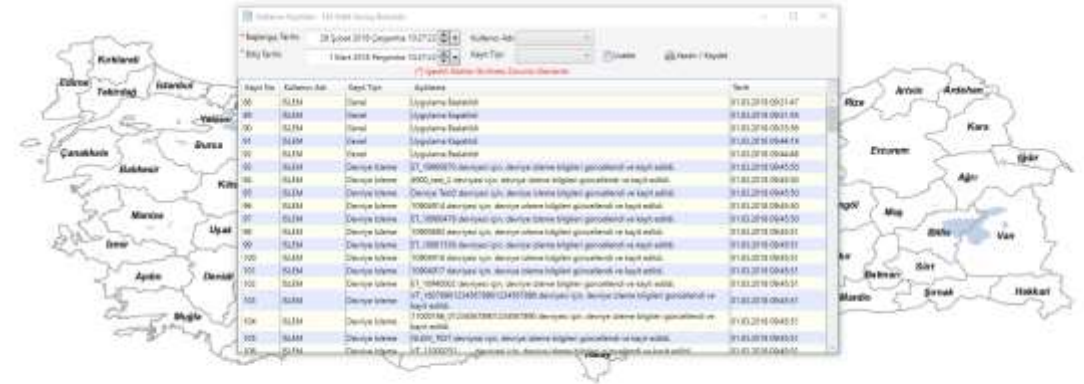
- Personel ve Araç Takip uygulamasının yazılması;
 - Genel Kurmay Başkanlığı'na bağlı personel ve araçların telsiz sistemleri üzerinden etkin ve güvenli (Kriptolu) bir şekilde takip edilmesi sağlanacaktır. EHHAS Personel ve Araç Takip Sistemi Uygulaması güvenlik güçlerine terör olaylarına, asayiş olaylarına, doğal afetlere daha hızlı ve etkin müdahale yeteneği kazandıracaktır.
 - Genel Kurmay Başkanlığı'na bağlı araçların karışmış olduğu adli olayların aydınlatılması için referans olarak kullanılabilir.

Cadde/Sokak Adı	Mahalle Adı	Ege Adı	İ Adı
Mimar Sinan Cd.	Cumhuriyet Mh.	Fatihye	Kayseri
Bağcılar Cd.	Cumhuriyet Mh.	Fatihye	Kayseri
1. Sk.	Cumhuriyet Mh.	Fatihye	Kayseri
M. Akif Ersoy Cd.	Cumhuriyet Mh.	Fatihye	Kayseri
G. Çarşı Paşa Cd.	Cumhuriyet Mh.	Fatihye	Kayseri
Menderes Cd.	Cumhuriyet Mh.	Fatihye	Kayseri
Fatih Sultan Mehmet Cd.	Cumhuriyet Mh.	Fatihye	Kayseri
Sarıhan Cd.	Cumhuriyet Mh.	Fatihye	Kayseri

Projenin Çıktıları



- **Personel ve Araç Takip Uygulaması ile;**
 - Acil durumlarda Acil Durum Çağrı Butonu sayesinde uygulama üzerinden farklı bir iletişim aracına gerek duymadan personel ve araçların acil durumda olduğu merkeze doğrudan bildirme imkanı sağlanacak;
 - Kuruma bağlı personel ve araçlar güncel vektör ve uydu görüntüsü üzerinden takip edilebilecek;
 - Anlık ve geçmişe yönelik personel ve araç takibi yeteneği ile güzergah, hız, devriye, tarih ve saat bilgileri coğrafi olarak gösterilebilecek;
 - Güvenlik güçlerine terör olaylarında, asayiş olaylarında doğal afetlerde daha hızlı ve etkin müdahale yeteneği kazandıracak;
 - Farklı ölçüm birimlerinde kuş uçuşu mesafe ölçümü gerçekleştirilebilecek;
 - Farklı koordinat sistemleri arasında koordinat dönüşümü gerçekleştirilebilecek;
 - Adres araması gerçekleştirilebilecek;
 - Kullanıcı işlemleri raporlanabilecektir.



 Geographic
Information
Systems

işlem

Projeler



 [linkedin/islemgis](https://www.linkedin.com/company/islemgis)

 [instagram/islemgis](https://www.instagram.com/islemgis)

 [twitter/islemgis](https://twitter.com/islemgis)

 [fb/islemgis](https://www.facebook.com/islemgis)



İşlem Coğrafi Bilgi Sistemleri
Mühendislik ve Eğitim A.Ş.

2024. Cadde No:14 06800
Beysukent Ankara, Türkiye

T +90 312 233 50 00
F +90 312 235 56 82

info@islem.com.tr
www.islem.com.tr