



işlem

Projeler

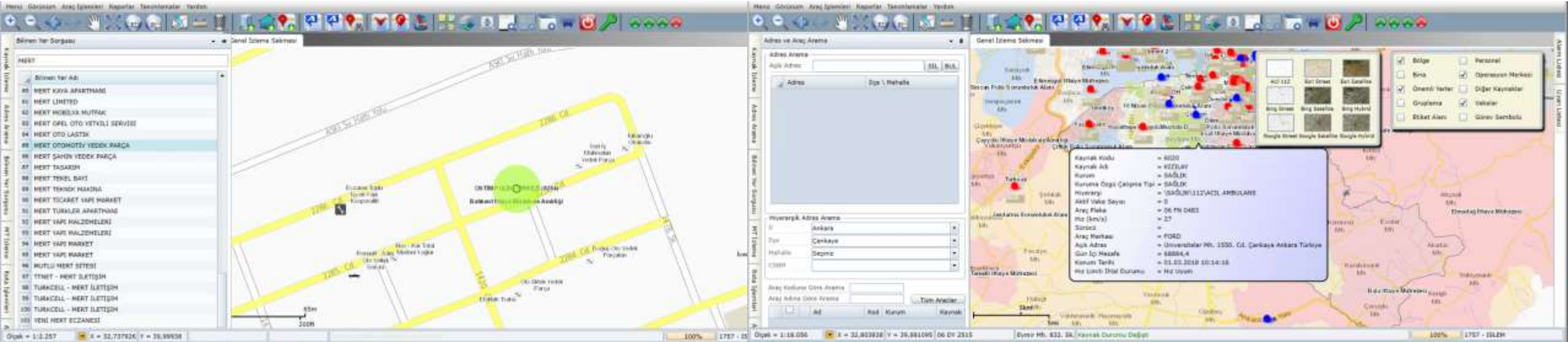
112 Acil Yardım Sistemi Projesi
Kapsamında Bilgisayar Destekli
Sevk ve Yönetim Sistemi

T.C. İÇİŞLERİ BAKANLIĞI

Projenin Kapsamı

112

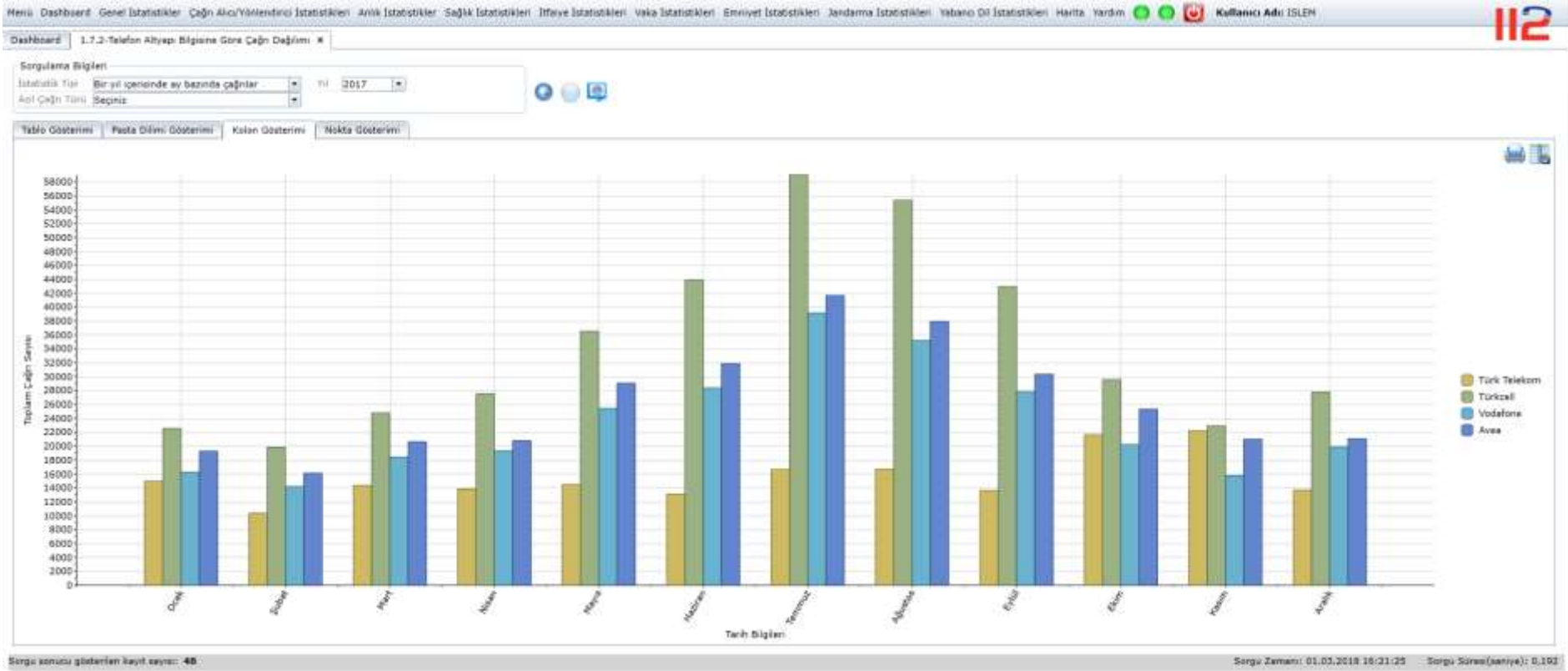
- T.C. İçişleri Bakanlığı tarafından yürütülen 112 Acil Yardım için Bilgisayar Destekli Sevk ve Yönetim Sistemi projesi ile Acil Yardım hizmetleri tek bir Numara altında toplanarak, farklı kurumların acil durumlarda anında, hızlı ve koordineli bir şekilde tüm kurumların müdahalesini web ve mobil tabanlı uygulamalar ile sağlamaktır.



Projenin Ana Faaliyetleri

112

- Acil Çağrı Merkezi'nde çalışan personele proje kapsamındaki uygulamaların kullanımı için kullanıcı yönetiminin sağlanması ve yetkilendirmenin tanımlanması,
- Acil Çağrı Merkezi'ne gelen ihbarlara verilen reaksiyonların ve gelen çağrılarının istatistiklerinin oluşturulması,



Projenin Ana Faaliyetleri

112

- Acil Çağrı Merkezi'nde bulunan kurumların (Sağlık, Emniyet, Orman, İtfaiye, Afet, Jandarma) sahada bulunan tüm araçlarının konumunun takip edilmesi ve görevlendirmelerinin yapılması,
- Acil Çağrı Merkezi'nde bulunan kurumların, sahada bulunan mobil birimlerine harita ve navigasyon uygulamasının sağlanması.

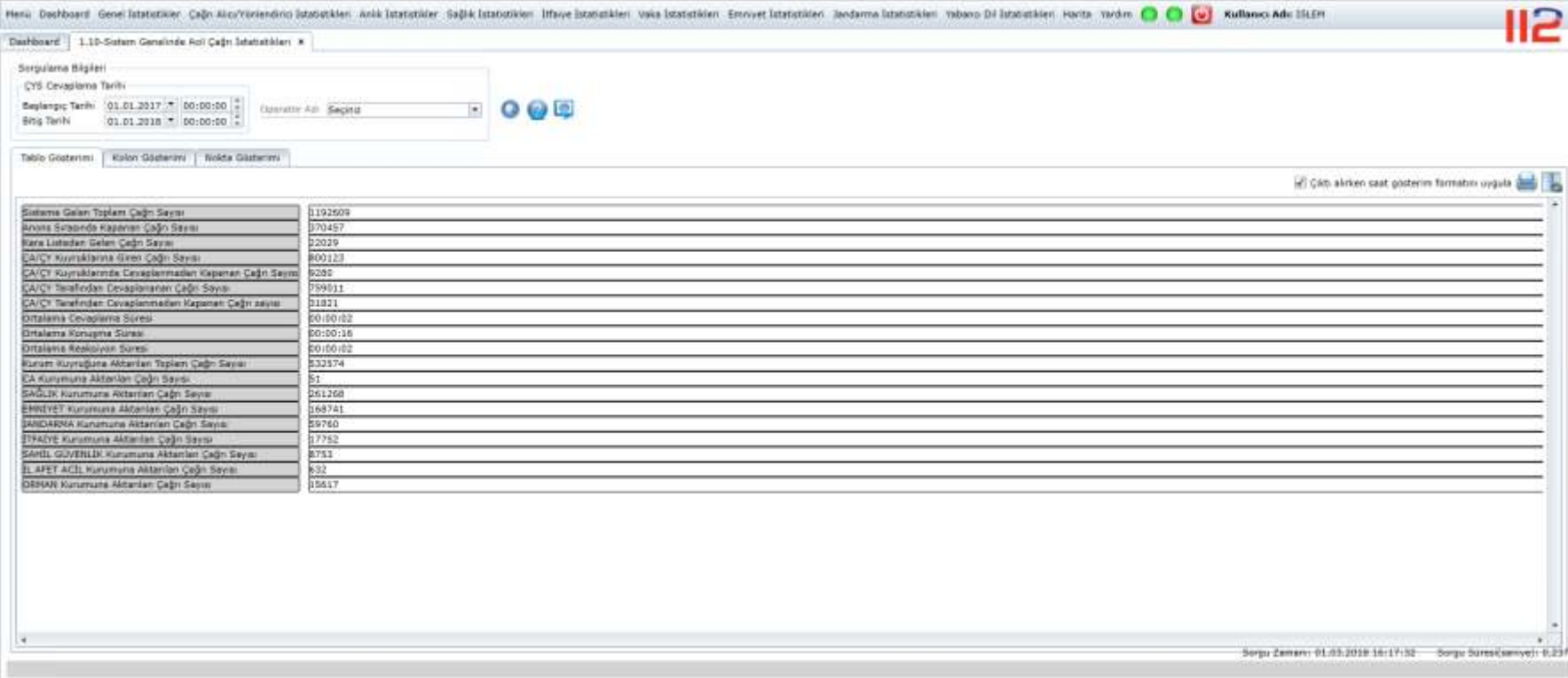
The screenshot displays a web application interface for vehicle management. The top navigation bar includes the 112 logo and the text "SY14 - 4.5.Kaynak Tanımlama (Kaynak Tanımlama)". The main content area is titled "4.5.Kaynak Tanım" and features a sidebar with a tree view of menu items. The main content area contains a table with columns for "DETAY", "ID", "Kod", "Ad", "Cihaz Takip Kodu", "Araç Tipi", "Yıl", "Kurum", and "Kuruma". The table lists various vehicles, including ambulances and other emergency vehicles, with their respective details.

DETAY	ID	Kod	Ad	Cihaz Takip Kodu	Araç Tipi	Yıl	Kurum	Kuruma
226 Detay	982	6431	ŞENYUVA GÜNDÜZ		ACIL AMBULANS	2012	SAĞLIK	SAĞLIK
227 Detay	984	6840	GAZI 1		ACIL AMBULANS	2006	SAĞLIK	SAĞLIK
228 Detay	987		06 DP 377B		PALETLİ AMBULANS	2012	SAĞLIK	SAĞLIK
229 Detay	995		06 DH 9106		ÇOKLU AMBULANS	2011	SAĞLIK	SAĞLIK
230 Detay	997	6525	ETLİK 4		ACIL AMBULANS	2014	SAĞLIK	SAĞLIK
231 Detay	1616		06 ZCD 55		NAKİL AMBULANS	1997	SAĞLIK	SAĞLIK
232 Detay	1002	7330	KOÇHİSAR DEVLET		ACIL AMBULANS	2013	SAĞLIK	SAĞLIK
233 Detay	1005	7310	GÖLBAŞI 1 DH		ACIL AMBULANS	2011	SAĞLIK	SAĞLIK
234 Detay	1617		06 ZTZ 26		NAKİL AMBULANS	1998	SAĞLIK	SAĞLIK
235 Detay	1618		06 DB 0961		NAKİL AMBULANS	2009	SAĞLIK	SAĞLIK
236 Detay	1012		06 BE 5882		ACIL AMBULANS	2007	SAĞLIK	SAĞLIK
237 Detay	1015		06 AZ 1352		ACIL AMBULANS	2006	SAĞLIK	SAĞLIK
238 Detay	1017	7035	BEYPAZARI 3		ACIL AMBULANS	2009	SAĞLIK	SAĞLIK
239 Detay	1619		34 FL 6115		NAKİL AMBULANS	2008	SAĞLIK	SAĞLIK
240 Detay	1620		34 TU 7045		NAKİL AMBULANS	2001	SAĞLIK	SAĞLIK
241 Detay	1621		35 AF 5427		ACIL AMBULANS	2004	SAĞLIK	SAĞLIK
242 Detay	1622		41 L 4673		NAKİL AMBULANS	1999	SAĞLIK	SAĞLIK
243 Detay	1623		41 U B293		NAKİL AMBULANS	2004	SAĞLIK	SAĞLIK
244 Detay	1048	6415	KALE		ACIL AMBULANS	2015	SAĞLIK	SAĞLIK
245 Detay	1624		63 PP 184		ACIL AMBULANS	2005	SAĞLIK	SAĞLIK
246 Detay	1055		06 ROV 91		NAKİL AMBULANS	2001	SAĞLIK	SAĞLIK

Projenin Çıktıları

112

- Mobil Birim Takip Yazılımı Acil Çağrılarının ve vakanın konumunu görme, vakaya hızlı müdahale edilmesini sağlama, kaynakların düzenli kontrolünün sağlanması ve kurum bilgilerine hızlı erişim sağlanabilecek,
- Sistem Yönetim Yazılımı ile proje kapsamında tüm yazılımların altyapısı ve fonksiyonları yönetilebilecek,
- İstatistik Yönetim ile üretilen verilerin sayısal ve görsel olarak istatistik bazında sunulması sağlanacak,



The screenshot displays the 112 system dashboard. At the top, there is a navigation bar with various menu items and a user profile section. Below this, there is a search and filter section with dropdown menus for 'ÇYS Cevaplama Tarihi', 'Başlangıç Tarihi', and 'Bitiş Tarihi'. The main content area is a table titled 'Tablo Gösterimi' showing call statistics. The table has two columns: 'Sistem Gelen Toplam Çağın Sayısı' and '112 Gelen Toplam Çağın Sayısı'. The data is as follows:

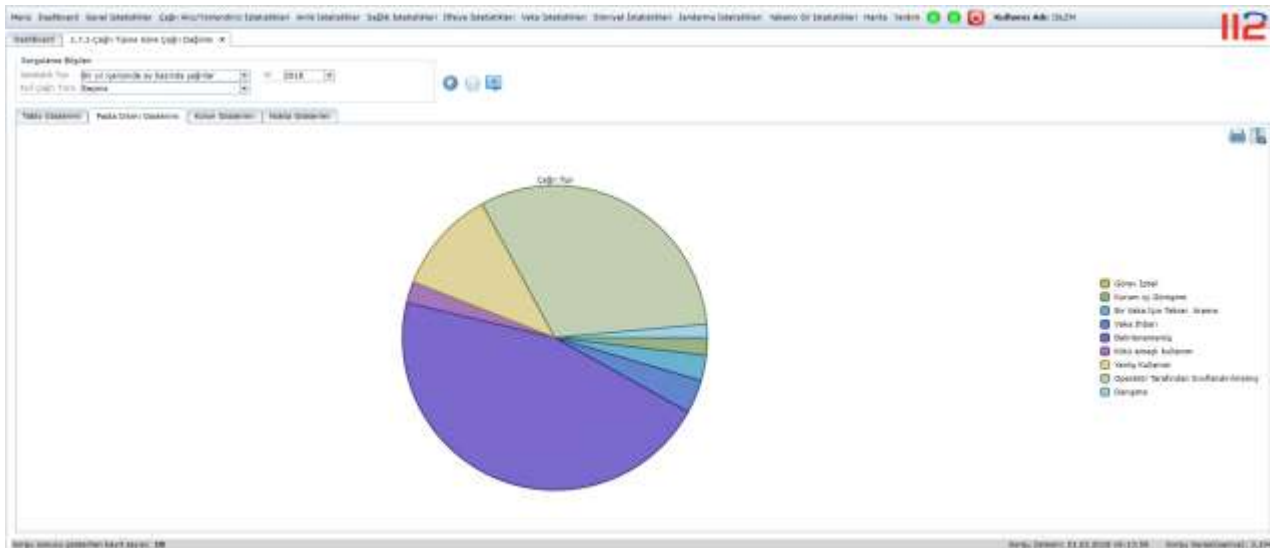
Sistem Gelen Toplam Çağın Sayısı	112 Gelen Toplam Çağın Sayısı
1192509	1070457
Arıza Servisleri Kapanan Çağın Sayısı	22029
Kara Listeden Gelen Çağın Sayısı	800123
CA/CI Kurumlarında Gelen Çağın Sayısı	6230
CA/CI Kurumlarında Cevaplanmadan Kapanan Çağın Sayısı	799011
CA/CI Servislerden Cevaplanmayan Çağın Sayısı	21821
CA/CI Servislerden Cevaplanmadan Kapanan Çağın Sayısı	60:00:02
Ortalama Cevaplama Süresi	60:00:38
Ortalama Konuşma Süresi	60:00:02
Kurum Kuruluşuna Aktarılan Toplam Çağın Sayısı	532374
CA Kurumuna Aktarılan Çağın Sayısı	51
SAGLIK Kurumuna Aktarılan Çağın Sayısı	261268
EMREYET Kurumuna Aktarılan Çağın Sayısı	168741
JANDARMAN Kurumuna Aktarılan Çağın Sayısı	59760
ITFAIYE Kurumuna Aktarılan Çağın Sayısı	17752
SAHİL GUVENLIK Kurumuna Aktarılan Çağın Sayısı	8753
IL AFET ACILI Kurumuna Aktarılan Çağın Sayısı	632
ORHAN Kurumuna Aktarılan Çağın Sayısı	15617

At the bottom of the dashboard, there is a status bar showing the search time and the number of records returned.

Projenin Çıktıları

112

- Acil çağrı ve vaka ile bilgilerin uygulama üzerinden girişinin, sayısal ve coğrafi takibi sağlanabilecek,
- Vakaya müdahale edecek kaynaklar uygulama üzerinden görevlendirilebilecek,
- Acil Çağrı Merkezi ile Kurum Kaynakları arasında bilgi paylaşımı ve haberleşme sağlanabilecek,
- Acil Çağrı ve vaka konularının harita üzerinden takip edilmesinin yanı sıra, vakalara müdahale eden Mobil Birimlerin anlık olarak harita üzerinden durumları ve hareket bilgileri bazında takip edilebilecek,
- Şehrin sayısal haritaları üzerinde adres ve bilinen yer araması yapılabilecek,
- Sistemde gerçekleşen işlemlerin detaylı istatistiği oluşturularak sorgulanabilecek,
- Gerekli raporlar sistem üzerinden kolayca alınabilecek,
- Tüm sesli iletişimine ait seslerin kaydedilmesi ve bu kayıtların daha sonra araştırıldığında kolaylıkla dinlenebilir olması gerçekleştirilebilecektir.



 Geographic
Information
Systems

işlem

Projeler



 [linkedin/islemgis](https://www.linkedin.com/company/islemgis)

 [instagram/islemgis](https://www.instagram.com/islemgis)

 [twitter/islemgis](https://twitter.com/islemgis)

 [fb/islemgis](https://www.facebook.com/islemgis)



İşlem Coğrafi Bilgi Sistemleri
Mühendislik ve Eğitim A.Ş.

2024. Cadde No:14 06800
Beysukent Ankara, Türkiye

T +90 312 233 50 00
F +90 312 235 56 82

info@islem.com.tr
www.islem.com.tr