

Yaratıcı Sistemler,  
Akılcı Çözümler...



 Geographic  
Information  
Systems  
**işlem**

# BİZ KİMİZ?



İŞLEM, Coğrafi Bilgi Sistemleri ve Yazılım geliştirmede deneyimli uzman personeliyle Merkezi Ankara Beysukent Kampüsü'nde, ARGE'si Beysukent Merkez Kampüs ve Bilkent CyberPark'ta, İstanbul ve İzmir'de Bölge Müdürlükleri ile birlikte Türkiye'de CBS sektörünün öncüsü konumundadır.

İŞLEM, Kalite, Çevre ve Bilgi Güvenliği Yönetim Sistemleri ile ilgili gereksinim standartlarına uygun olarak bütünleşmiş bir yönetim sistemi geliştirmiştir. Kaliteyi ve çevreye olan duyarlılığı bir felsefe ve temel prensip olarak benimseyerek yürütülen çalışmalar neticesinde;

- TS EN ISO 9001 Kalite Yönetim Sistemi,
- TS EN ISO 27001 Bilgi Güvenliği Yönetim Sistemi,
- TS EN ISO 14001 Çevre Yönetim Sistemi,
- TS EN ISO 20000-1:2011 Coğrafi Bilgi Sistemleri, Uzaktan Algılama ve Bilgi Teknolojileri Kapsamındaki Yazılımların Tasarımı, Geliştirilmesi ve Sunumu ile Donanım Konfigürasyonu, Kurulum, Bakım ve Destek Hizmetleri ve
- CMMI Olgunluk Seviye 3

ile ilgili uygulamaları başarıyla yerine getirerek sertifikalandırılmış ve NATO Tesis Güvenlik Belgesi bulunmaktadır.

## NELER YAPIYORUZ?



İŞLEM, kamu kurum ve kuruluşlarına, özel sektöre anahtar teslim projeler tasarlayıp uygulamanın yanı sıra, yerel yönetimler, özel sektör ve yine kamu kurumları için kuruma özel ürünler tasarlamakta ve özelleştirebilmektedir.

İŞLEM olarak, kurumun ihtiyacını tespit edip, gerekli AR-GE ve analiz çalışmalarını tamamladıktan sonra, Coğrafi ve Yönetim Bilgi Sistemleri tabanlı çözüm önerilerimizi proje haline getiriyoruz. Proje tasarım-uygulama, ürün tasarım-özelleştirme gibi hizmetlerimizi düzenlediğimiz eğitim ve çalıştaylarla ilgililere aktarıyoruz.



**32** Yıllık  
Tecrübe

**265**  
Proje

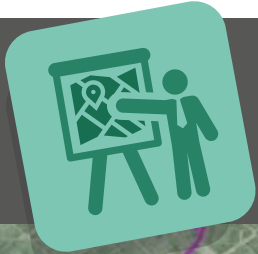
**630**  
Kurum

# FAALİYET ALANLARIMIZ

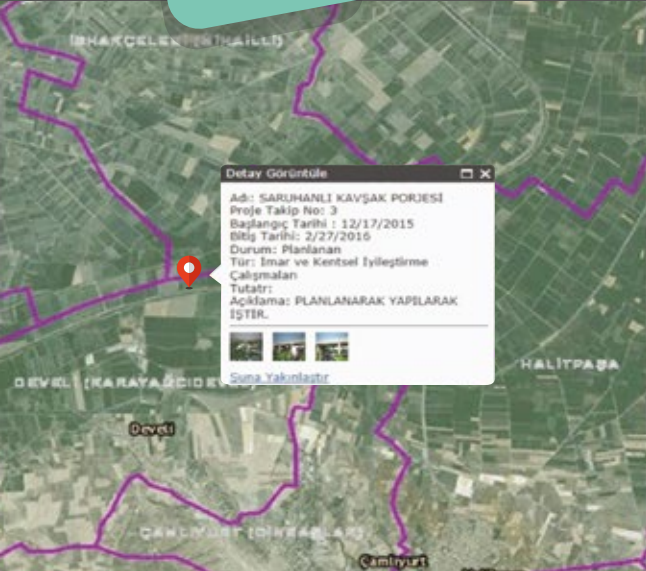


- Proje Geliştirme ve Yönetimi
- Yazılım Geliştirme
- Danışmanlık
- Sistem Tasarımı
- Donanım Hizmetleri
- Servis Yönetim Hizmetleri
- Bakım ve Teknik Destek
- Veri Üretimi
- Eğitim

## ÜRÜNLERİMİZ



## Proje Takip



Kurum ve kuruluşların tüm birimlerindeki iş ve projelerinin web ve mobil yazılımlar üzerinden, sorgulanması, üretilmesi, güncellenmesi, kesintisiz şekilde takibinin yapılabilmesi, yöneticiler tarafından ihtiyaç halinde çalışma durumlarına göre anlık raporların alınması, böylelikle hizmetlerin sağlıklı, hızlı ve verimli olarak sunulması hedeflenmiştir.

Proje Takip mobil yazılımında bulunan artırılmış gerçeklik aracı ve Teşkilat yapısındaki hiyerarşiye bağlı olarak, iş ataması yapılabilmesi proje süreçlerinin önemli ölçüde hızlanmasını sağlamaktadır.



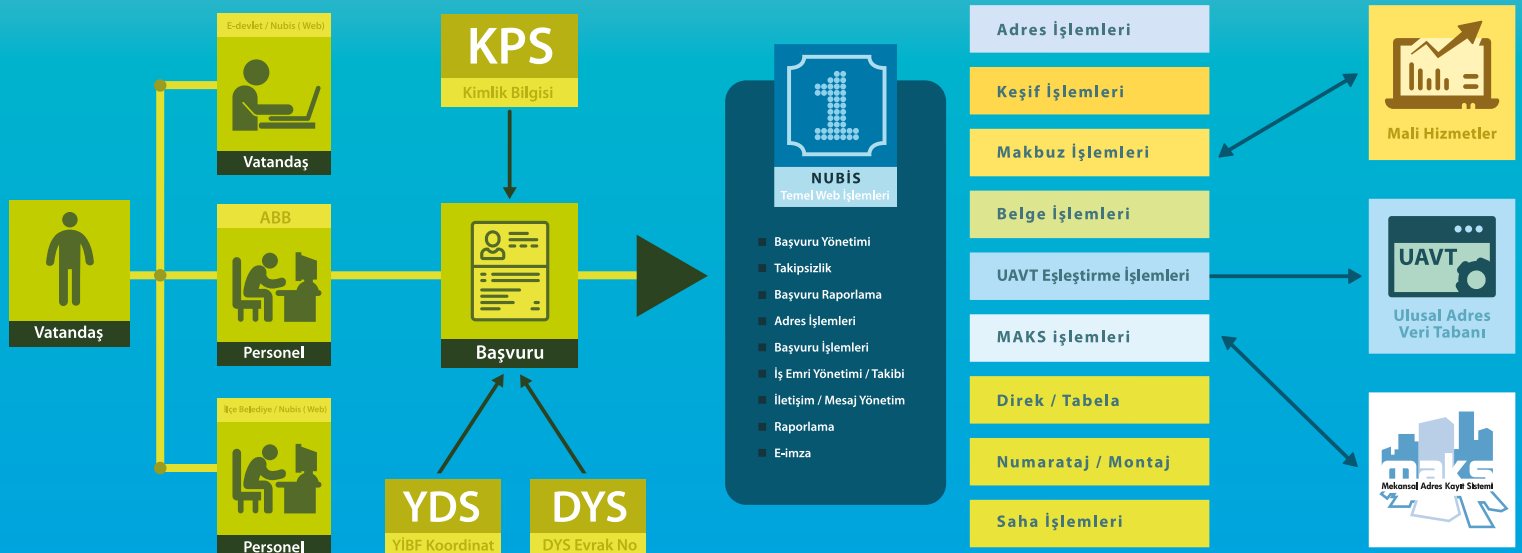
# Nubis



Nubis – Numarataj Bilgi Sistemi, Numarataj belgesi verme işlemleri, keşif işlemleri, direk – tabela işlemleri, numarataj plaka işlemleri, saha ve haritacılık işlemlerinin; mekânsal boyutta sağlanabilmesi, daha hızlı ve sağlıklı veri toplanması, mevcut verilerin TUCBS ve MAKS standartlarına uygun olarak düzenlenmesi için geliştirilmiş bir adres yönetim sistemidir.

NUBİS yazılımsal uygulamalar anlamında sunucu bazlı web ve mobil uygulamaları ile büyük ölçekli belediyelerimize hizmet verebilmekte olduğu gibi az nüfuslu belediyelerimize de yine MAKS entegrasyonu sağlamış olan masaüstü lokal çalışan uygulamalar ile de hizmet verebilecek nitelikte boyutlandırılmıştır.

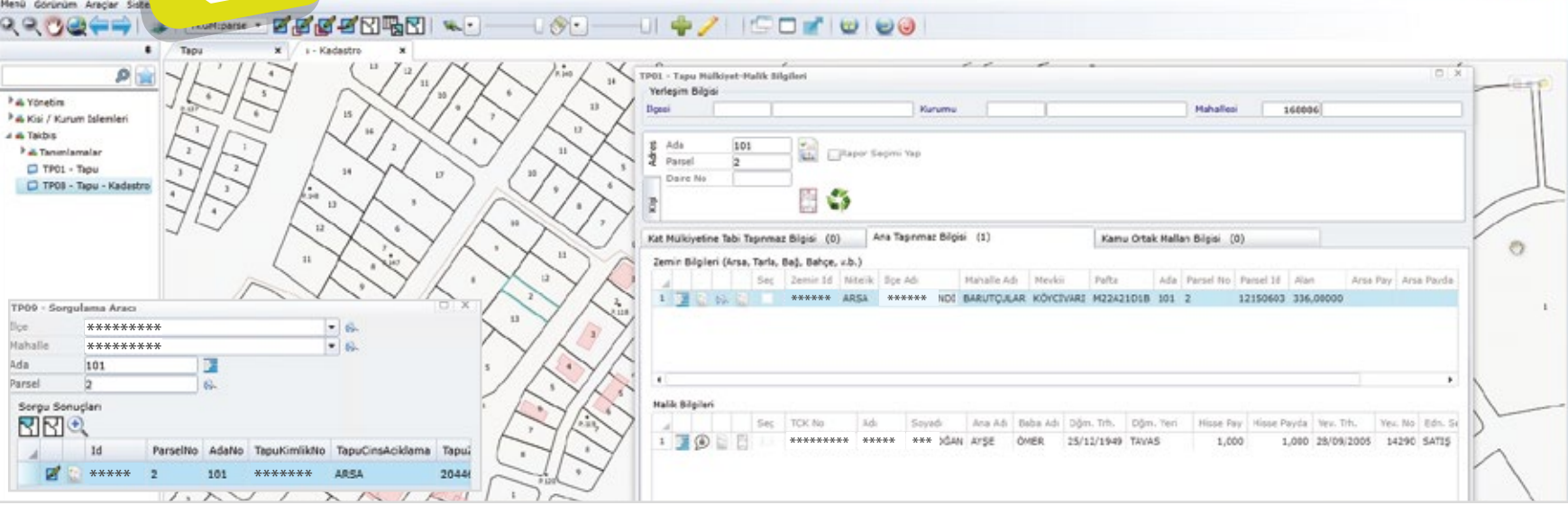
Numarataj Bilgi Sistemi, süreç temelli merkezi yönetim ile hem saha hem de ofis işlerini takiben oluşan sayısal adres çıktılarını belediyenin ilgili birimlerine yetkileri ölçüsünde servis etmektedir. Veriler iş emirleri ile oluşturulduğundan adres verisinin doğruluğu kontrol edilmekte ayrıca süreç sonunda güncel / anlık bilgiler ile yetkili kullanıcılara sunulmaktadır.







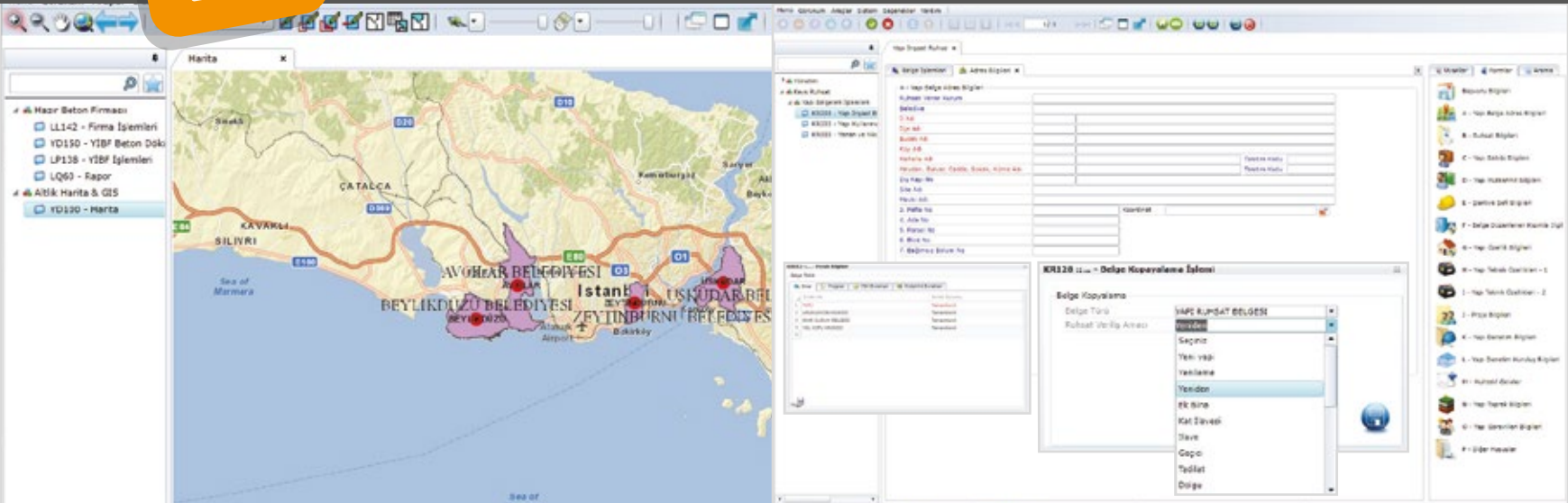
# Takbis



Takbis - Tapu ve Kadastro Genel Müdürlüğü tarafından sunulan Takbis (Tapu Kadastro Bilgi Sistemi) ve Megsis (Mekânsal Gayrimenkul Sistemi) sistemleri ile yayınlanan web servisleri üzerinden tapu ve kadastro verilerinin geliştirilen web ve masaüstü uygulamalar üzerinden görüntülenmesi, sorgulanması, kaydedilmesi ve raporlanması, kullanıcı loglarının tutulması ve seçilen bir kadastro parselinin yerel sisteme indirilmesi gibi fonksiyonları içeren uygulamadır.



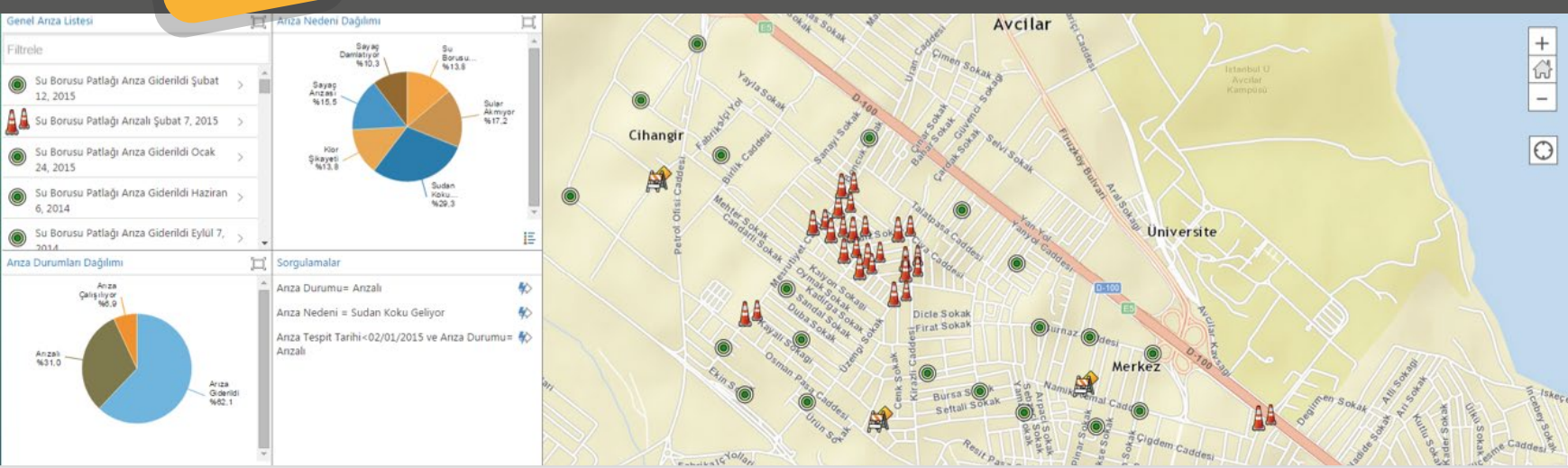
# Ruhsat



RUHSAT yazılım sistemi; yetkili idarelerin çevrimiçi emlak ve inşaat izinlerini NVİ, KPS, Ruhsat ve MAKS servislerine tam entegrasyonu ile belgelerin üretimini sağlar. Üretilen verilerin yetkili idarenin bünyesinde ve NVİ MAKS sunucularında aynı zamanda depolanabilmesi, emlak ve inşaat izinleri ile analizlerin yapılabilmesi ve yetkili idarenin birimlerinde kullanılan sistemler ile de entegre olabilmesi için geliştirilmiş bir yazılımdır.



# Altyapı Su - Kanalizasyon Bilgi Sistemi



Vatandaş memnuniyetinin artırılması ve maliyetlerin azaltılması amacıyla hizmetlerin elektronik ortamda verilmesi, kayıp ve kaçakların en aza indirilmesi için gelirlerin zamanında ve tam olarak tahsilatını sağlayan sistemlerin oluşturulması, performansa dayalı ölçümlemeyi ve iş akış süreçlerinin otomasyonunu ve sistem altyapısının kurulmasını sağlayan uygulamalar bütünüdür.

Haritalar ile bütün altyapı şebekesi seçilen bir altlık harita ile görüntülenir. Görüntüleme işlemine ek olarak, sahada yürütülen envanter tespit, bakım ve onarım faaliyetleri sırasında yapılacak tespitler sonucunda, ilgili katmanlardaki detayların öz nitelikleri doğrudan düzenlenebilir. Sahadan yapılan bu düzenlemeler doğrudan merkezi veri tabanına yazılarak masaüstü ve web kullanıcılarına da anlık olarak yansımaları sağlanır.



## Kent Rehberi

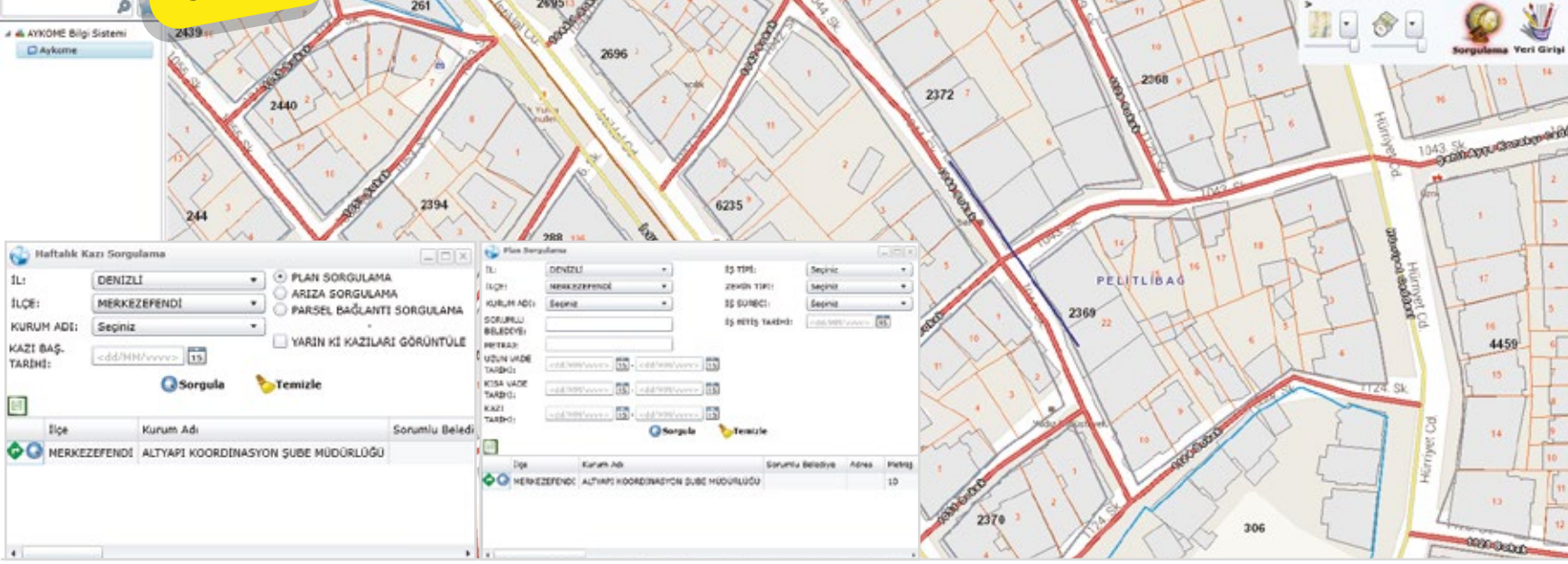


Kurum ve Kuruluş bünyesindeki haritaların halkın kullanımına açılarak idari ve mülki adres, önemli yer sorgulamalarının yapılabilmesi, rota oluşturabilmesi, kullanıcının harita üzerinde belirlediği bir noktanın panoramik görüntüsüne erişebilmesi ve anlık trafik durumunu görüntüleyebilmesini sağlayan yeni nesil teknoloji ile geliştirilmiş uygulamadır.





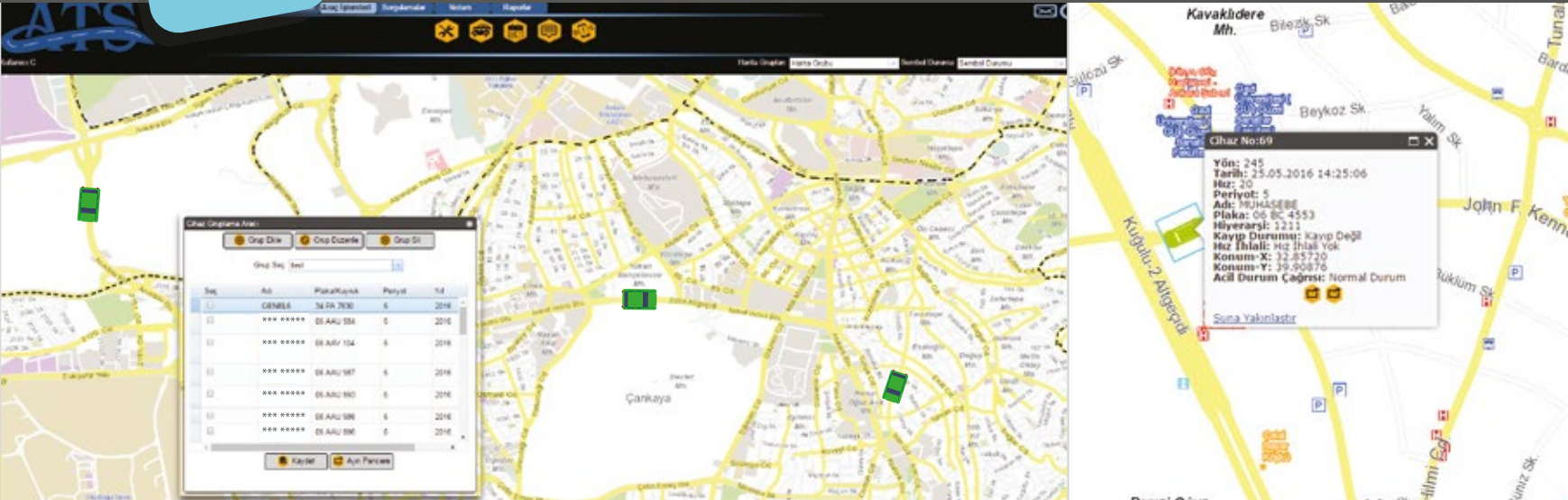
# Aykome



Kent Entegre Yazılım Sistemi – AYKOME uygulaması, büyükşehir belediyelerindeki Altyapı Koordinasyon Merkezlerinin görevlerinin yerine getirilmesi, takip edilmesi ve sorgulanması için geliştirilmiş bir uygulamadır.



# Araç Takip Sistemi



Araçların konum ve hız bilgilerinin, en çok uydu sayısına ve iletişim kanalına sahip yüksek GPS teknolojisi ile güvenilir ve hızlı bir şekilde izlenebilmesi sağlanmaktadır. Kurum ve kuruluşlardaki araçların rota giriş ve çıkışlarının anlık olarak gösterilmesi, geçmiş güzergâh bilgilerinin görüntülenmesi, hız ölçümü yapılabilmesi, ihlal durumları ile ilgili rapor alınabilmesi ve görev gönderilebilmesi amacıyla temel araç izleme ihtiyacı bulunan kurum ve kuruluşlar için geliştirilmiş bir yazılımdır.





# Yönetim Bilgi Sistemi

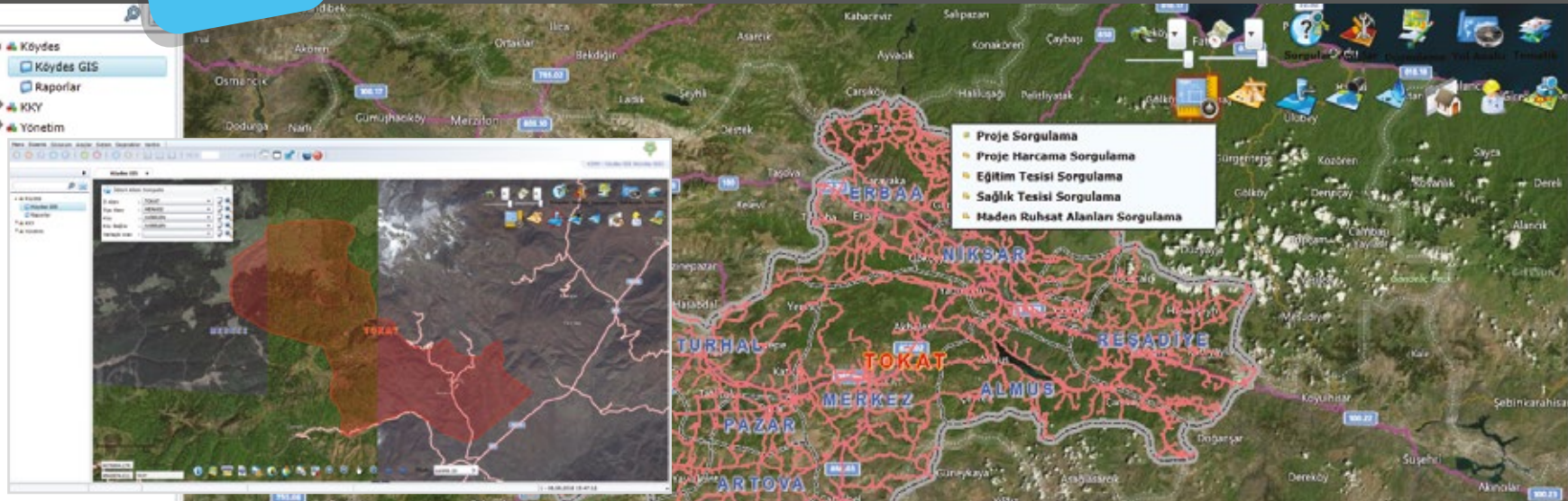


Kent Bilgi Sistemi, kentsel faaliyetlerin yerine getirilmesinde karar verebilmek için ihtiyaç duyulan planlama, altyapı, mühendislik, temel belediyeçilik hizmetlerini ve yönetimsel bilgileri hızlı ve sağlıklı bir şekilde irdelemek amacıyla oluşturulan, coğrafi bilgi sistemlerinin kent bazında yönetim bilgi sistemi uygulamasıdır.

Belediye birimleri arasında gerekli iletişim ve koordinasyonun sağlanarak birimlerde aynı veya benzer çalışmaların tekrarının veya birbirine olumsuz etkilerinin kaldırılarak insan gücü, zaman mali kaynak israfının önlenmesi verimliliği artırıcı unsurların desteklenmesi sağlayan, Mekansal, sosyal ve ekonomik planlama için gerekli tüm verilere, bunlara dair tüm istatistiki analizlere, araştırma sonuçlarına ulaştırılabilmesi, planlama ve yönetim hizmetlerinin adil, etkin ve akılcı olabilmesini sağlayan, Alt yapı, ulaşım, sağlık, çevre, temizlik, gelir ve giderlerin takibi, güvenlik, her türlü denetim, halkla ilişkiler vb. Belediye hizmetlerinin otomasyona geçirilerek verimli, güvenilir, sağlıklı ve çağdaş normlarda yöre sakinlerine sunulabilmesini sağlayan otomasyon uygulamasıdır.



# Köydes



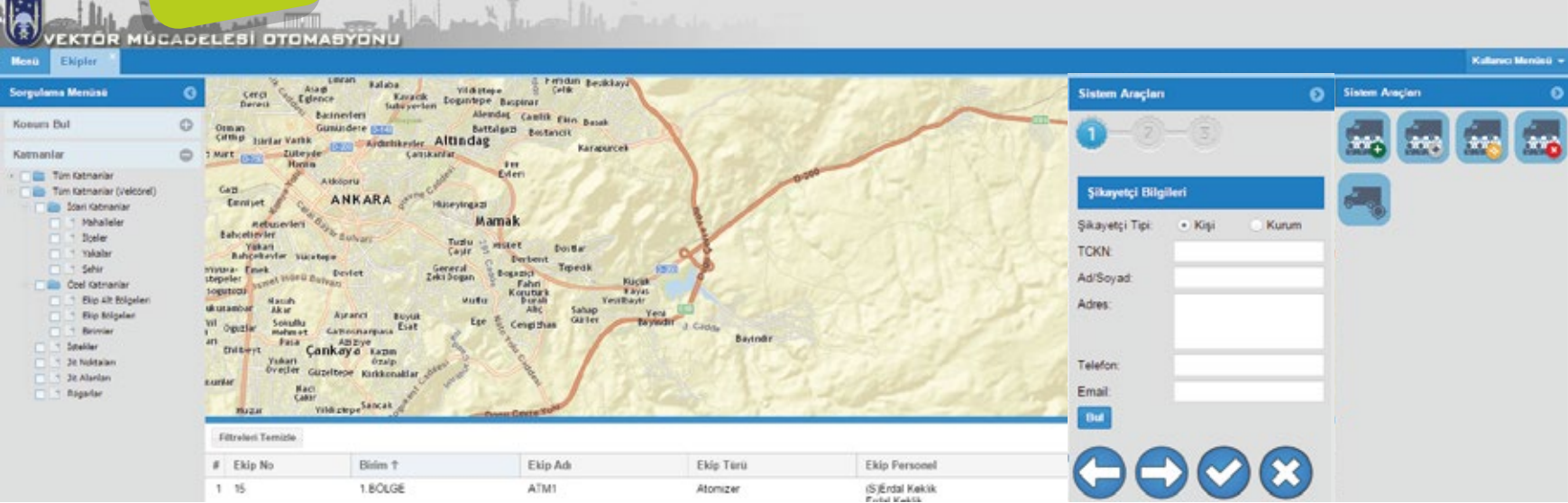
Köylerin Altyapısının Desteklenmesi (KÖYDES) Projesi kapsamında içme suyu ve yolu bulunmayan veya yetersiz olan köy ve bağlularının, yeterli ve sağlıklı içme suyuna kavuşturulması ve köy yollarının standardının yükseltilmesi amacıyla tasarlanan bir uygulamadır. KÖYDES ile kırsal altyapı konusunda altyapı verilerinin her il için sayısal haritalara işlenmesi ve güncelliğinin sağlanması, illerin kendi altyapı yatırım projelerinin takibi ve kontrolü sağlanmaktadır.

KÖYDES ve CBS uygulamasının birlikte kullanılmasının en önemli sebebi, bu uygulama kapsamında ayrılan ödeneklerin takibi, organizasyonu ve ileriye dönük planlama amaçlı çalışmalar yapılmasını sağlamaktır.





# Uçkun

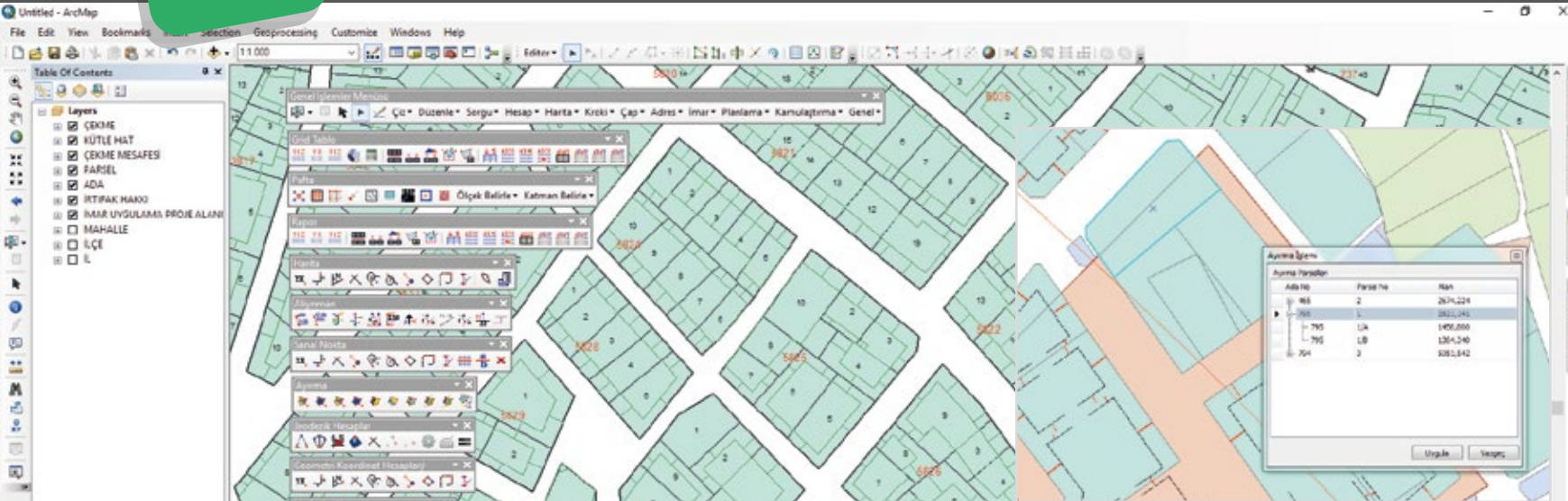


Vektörle Mücadele ve İlaçlama birimlerinin iş süreçlerinin; bütünlük, günümüz teknolojileri ile uyumlu, ölçülebilir, kolay erişilebilir ve raporlanabilir bir coğrafi bilgi sistemi mantığı içerisinde gerçekleştirilmesi amaçlanmıştır.

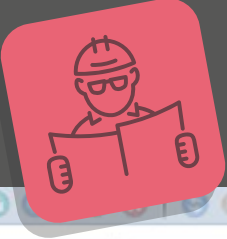
Bu amaçla birimin mevcut durumunu, süreçlerini ve ihtiyaçlarını mekânsal ve sözel anlamda yönetilebilir bir yapıya kavuşturmak ve ilgili birimin işlerinin gerçekleştirilmesine imkân veren CBS tabanlı bütüncül bir uygulama olarak geliştirilmiştir.



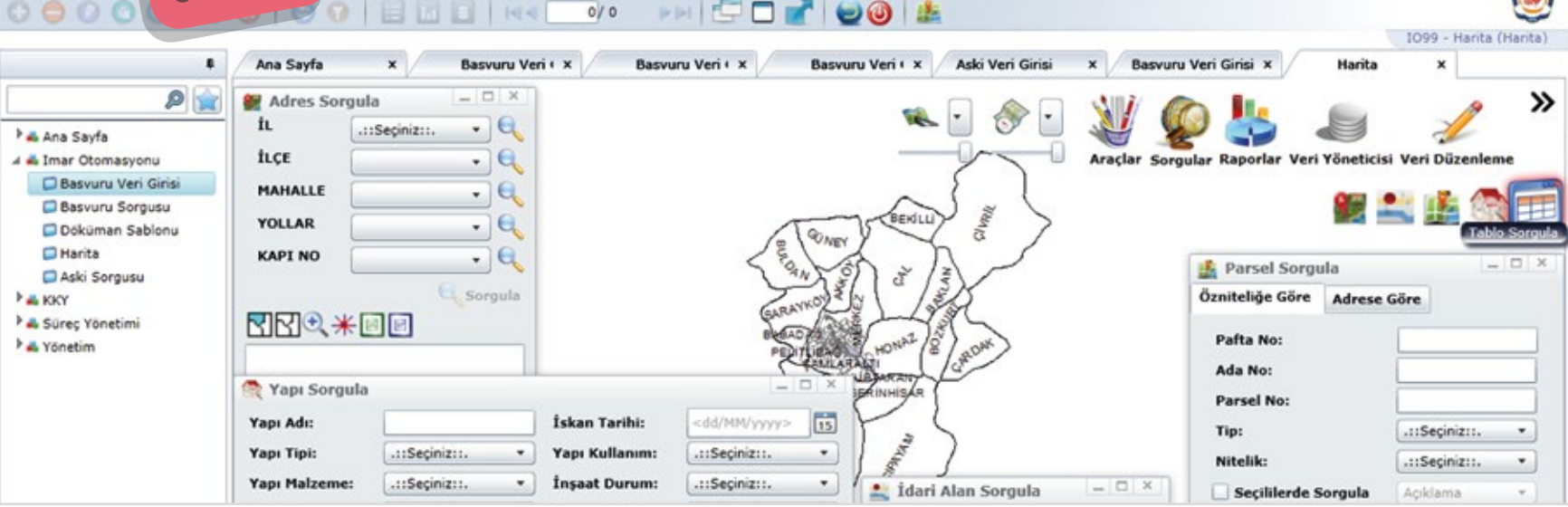
# Haritacılık



ArcGIS Desktop yetenekleri üzerine Genel İşlemler Menüsü isminde yeni bir menü getirilmiştir. Bu menü zengin çizim araçları, veri düzenleme araçları, sorgulama araçları, çeşitli jeodezik ve matematiksel hesap araçları, paftalama, raporlama, grafikleme, Nokta üretme setleri, harita çizim araçları, koordinat veri dönüşüm araçları, projeksiyon hesabı araçları, raster analiz araçları, kroki ve kroki şablon araçları, imar durum ve kütle çizim, 18. Madde, 16. Madde ve mülkiyet çizim araçları ile ileri seviye planlama araçlarını içermektedir.



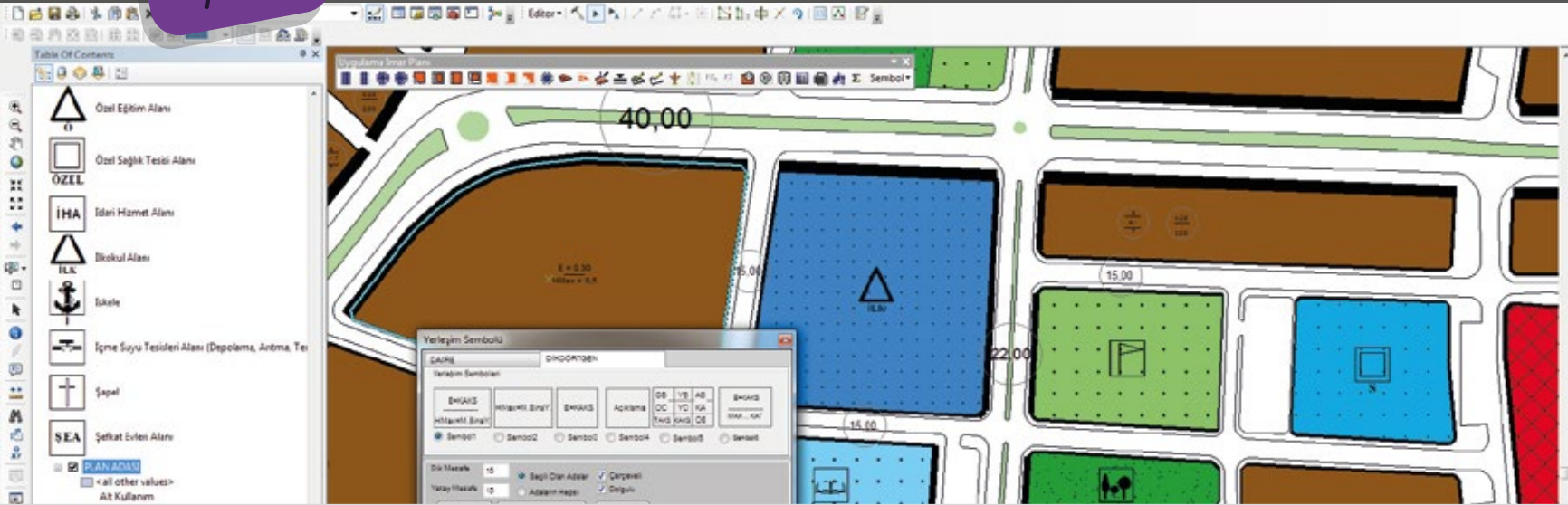
# İmar Bilgi Sistemi



Proje, Uygulama İmar Planları, kadastral haritalar, Numarataj haritaları, 1/25000 lik plan, kütle haritaları, halihazır haritalar, jeolojik haritalar, Ortofoto görüntüleri, uydu görüntülerinin idarenin konumsal veri tabanına aktarılması, bu verilerin tanımlanan yetkiler dahilinde kullanıcı izlerinin de kayıt altına alınarak kullanıcılar tarafından güncelleneceği web tabanlı imar otomasyon yazılımının kurulması işini içerir.



# Planlama Araçları



1/25000, 1/50000, 1/100000 Çevre Düzeni Planı, 1/5000 Nazım İmar Planı ve 1/1000 Uygulama İmar Planı ölçeklerinde İmar Planları üretimi ve hazırlanması süreçlerinde çeşitli kontrol araçları sağlayan, herhangi bir CAD verisi veya taranarak raster veri haline getirilmiş eski plan örneği üzerinden çalışma olanağı sağlar. Kullanıcıyı kısıtlamadan çalışmayı kolaylaştıran, çıktı alma a şamasına kadar İmar Mevzuatı ve İmar Planı Yönetmeliğine uygun standart değerler ve gösterimlerle planı bir bütün olarak son haline getiren araçları içeren masaüstü uygulamasıdır.



