



Geographic
Information
Systems

işlem

Projeler

Kent Bilgi Sistemi ve Uygulama Yazılımları Projesi

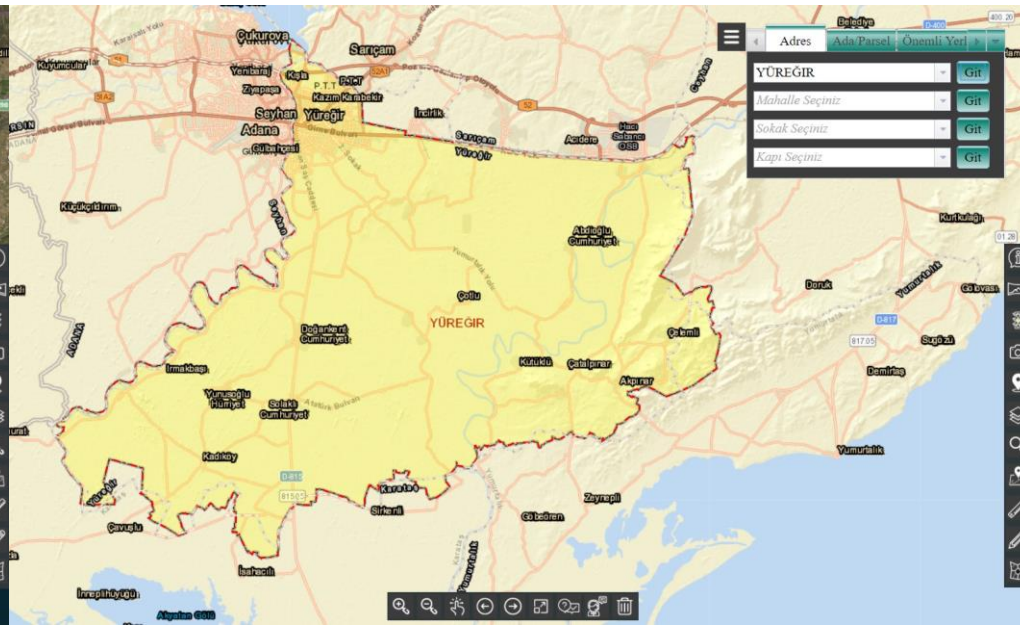
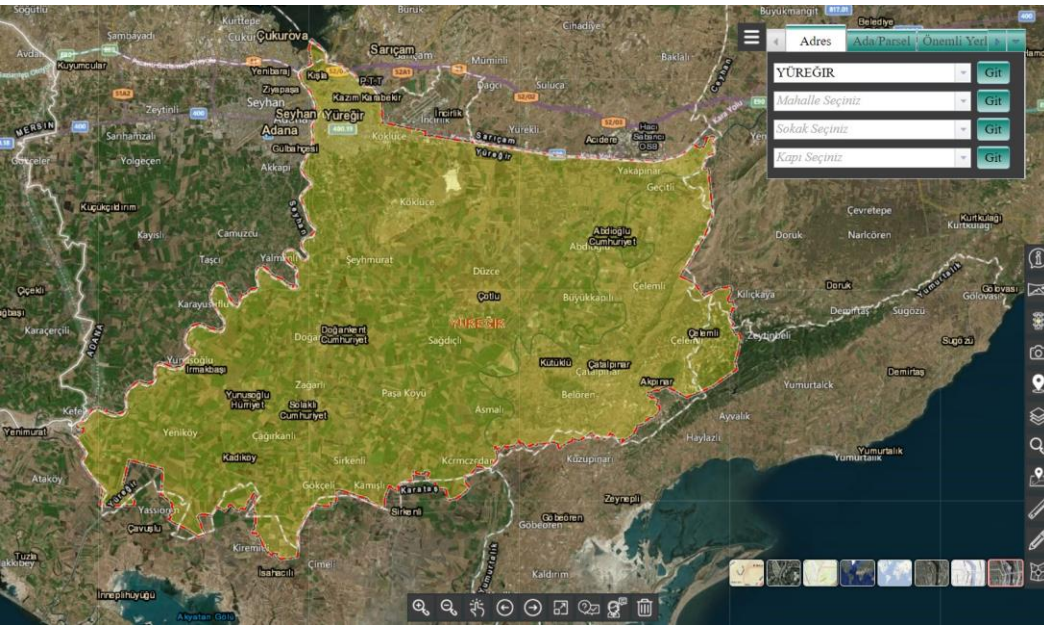
YÜREĞİR BELEDİYESİ - ADANA

Projenin Kapsamı



Projenin kapsamı; Kent Bilgi Sistemi (KBS) alt yapısının kurulması amacıyla;

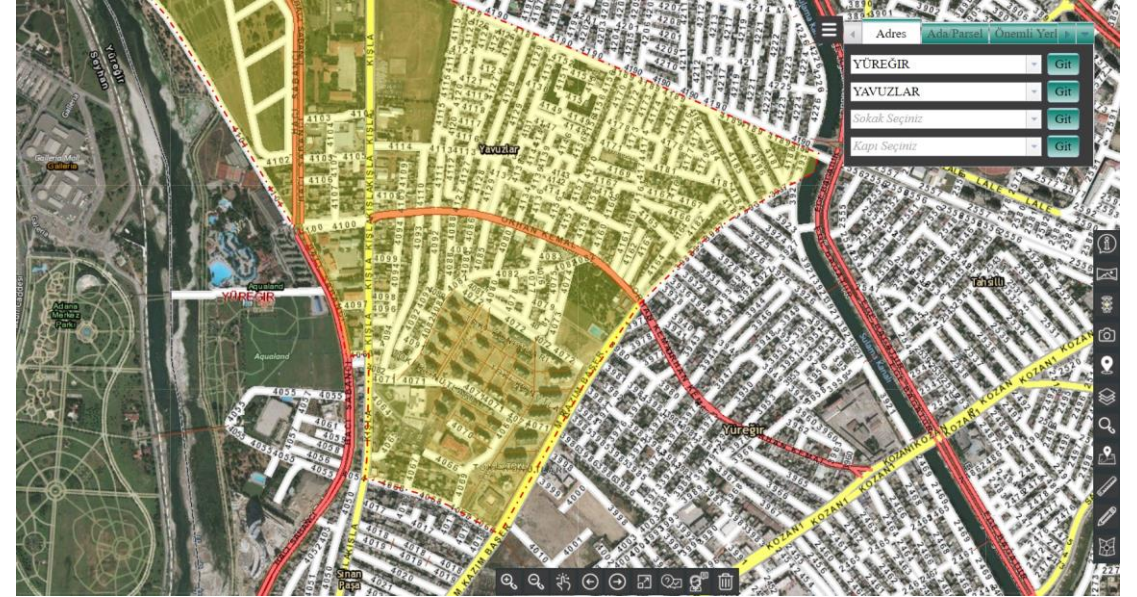
- Adres, mülkiyet ve imar planlarının entegrasyonunun oluşturulması,
- Kent envanteri ve durumun tespiti için sahadan bilgi toplanması,
- Resmi kurumlarca üretilmiş veya üretilecek hali hazır / fotogrametrik altlıkların sisteme entegrasyonunun sağlanması,
- Grafik bilgileri tablosal veriler ile ilişkilendirilerek sahadaki numarataj bilgisinin Adres ve Numaralandırmaya İlişkin Yönetmelik hükümlerince toplanıp, düzenlenmesi,
- Masaüstü ve Web Coğrafi Bilgi Sistem uygulama yazılımlarına ilave web ortamında veri tabanı yönetim sistemi yazılımları, web tabanlı ağ sistemleri ile KBS konusunda gerekli olan personel eğitiminin sağlanmasıdır.



Projenin Ana Faaliyetleri



- Veri tabanı tasarımı, veri sayısallaştırma, dönüşüm ve düzeltmesi, saha etüdü ve saha çalışması için altlıkların oluşturulması,
- Bina bilgilerinin toplanması, bağımsız bölüm bilgilerinin toplanması, cadde ve sokak bilgilerinin toplanması, fotoğraf çekilmesi ve toplanan bu bilgilerin bilgisayar ortamına aktarılması,
- Adres bilgilerinin UAVT entegrasyonunun sağlanması,
- Proje kapsamında geliştirilecek uygulamalar;
 - Kent Rehberi İnternette İmar Durum Uygulaması,
 - Kent Rehberi Nöbetçi Eczane Uygulaması,
 - Masaüstü İmar ve Planlama Yazılımı,
 - Masaüstü Haritacılık Uygulaması,
 - Coğrafi Bilgi Sistemi Ağ Analiz Yazılımı,
 - TAKBİS Web Tabanlı Uygulama Yazılımı,
 - TAKBİS Masaüstü Uygulama Yazılımı,
 - Doküman Yönetim Bilgi Sistemi Yazılımı,
 - CBS Entegrasyonu ve CBS eğitiminin yapılması.



Projenin Çıktıları



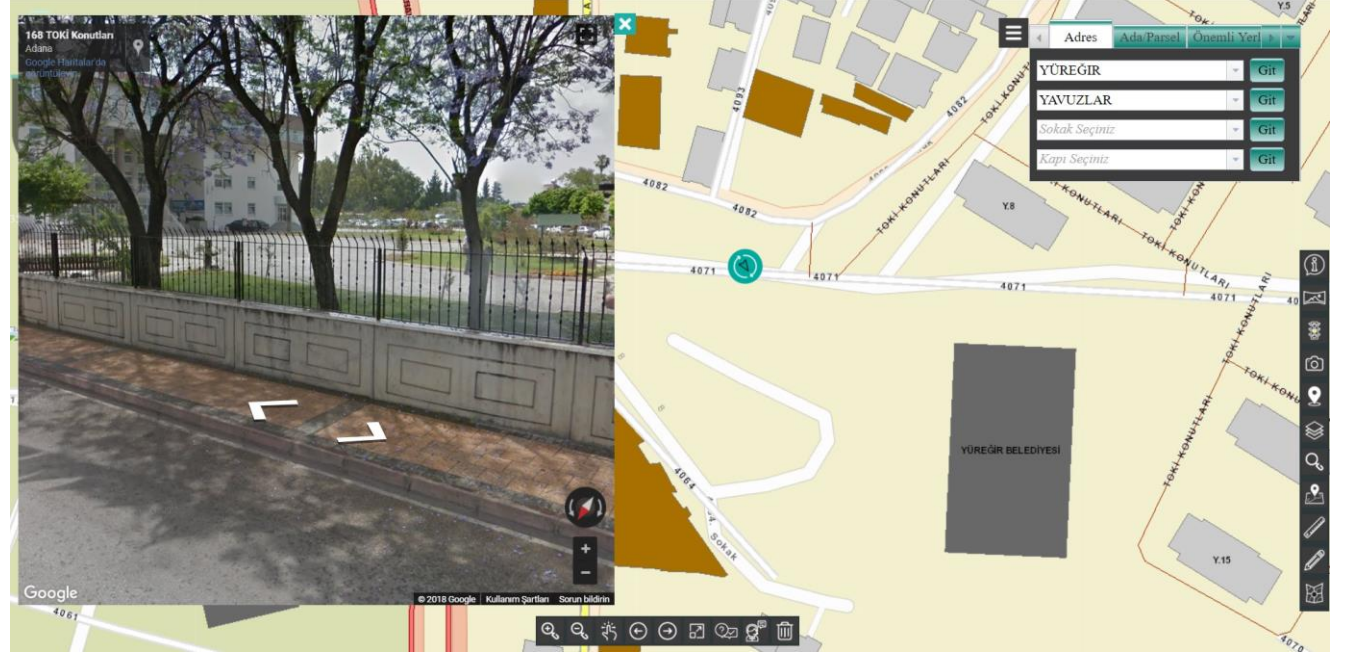
- Bu proje kapsamında gerçekleştirilecek saha çalışmaları sonucunda elde edilecek numarataj bilgileri ile yönetmeliğe uygun olmayan eksik veya yanlış veriler tespit edilerek kuruma bildirilecek ve böylece belediyenin bu konudaki eksikliklerinin ortadan kaldırılması sağlanacak,
- Ayrıca kurulacak olan yazılımlar ile belediyenin diğer kurumlar ile olan koordinasyonu güçlendirilecek,
- Benzer şekilde, ilçe sınırı içerisinde yaşayan vatandaşlar, mevcut bilgilere web yazılımları ile çok kısa sürede ulaşabilecek,
- Aynı zamanda kurulacak olan temel CBS altyapısı sayesinde, kurumun elindeki mevcut düzenli ve düzensiz her türlü veri tek bir veritabanı içerisinde toplanarak bu verilerin daha düzenli bir şekilde güncellenmesi ve analiz edilmesi sağlanacaktır.



Projenin Çıktıları



- Ulusal Yapı Denetim Sistemi Mobil Uygulama Yazılması
 - YİBF koordinatları görüntülenebilecek,
 - YİBF beton numunesinin alındığı yer ve YİBF aylık denetiminin yapıldığı konum gösterilebilecek,
 - YİBF sorgulanıp beton numune işlemi gerçekleştirilebilecek,
 - YİBF numune işlemi ve çip okuma işlemi gerçekleştirilebilecek,
 - Çip alma, satma işlemi gerçekleştirilebilecek,
 - Beton numunesi ve YİBF aylık denetim işlemlerinde konum doğrulaması gerçekleştirilebilecek,
 - Beton dökümü işlemi gerçekleştirilebilecek,
 - Mobil takip gözlem izlenebilecektir.



 Geographic
Information
Systems

işlem

Projeler



 [linkedin/islemgis](https://www.linkedin.com/company/islemgis)

 [instagram/islemgis](https://www.instagram.com/islemgis)

 [twitter/islemgis](https://twitter.com/islemgis)

 [fb/islemgis](https://www.facebook.com/islemgis)



İşlem Coğrafi Bilgi Sistemleri
Mühendislik ve Eğitim A.Ş.

2024. Cadde No:14 06800
Beysukent Ankara, Türkiye

T +90 312 233 50 00
F +90 312 235 56 82

info@islem.com.tr
www.islem.com.tr