



 Geographic
Information
Systems

işlem

Projeler

VHF Geniş Alan Sayısal Emniyetli Muhabere Sistemi
- SAHMUS

SAHİL GÜVENLİK KOMUTANLIĞI

Projenin Kapsamı



- SAHMUS, terör, kriz ve afet durumlarında muhaberenin kesintisiz devamının sağlanması için teknolojiden azami derecede yararlanarak etki-tepki süresini azaltacak, hızlı, güvenilir, elastiki, mobil ve ekonomik muhabere imkanı sağlayarak bilgiye süratli ve zamanında ulaşılmasına imkan vermektedir.
- SAHMUS Sistemi ile veri tabanlarından, suçlu sorgulama, kayıp eşya ve kimlik sorgulama, gemicilik belgeleri ve silah ruhsat sorgulaması gibi uygulamalar gerçekleştirilebilecek ve sistem, gelişmiş yapısı ile botlardan komuta merkezlerine çok daha hızlı ve güvenilir şekilde bilgi aktarılacaktır.

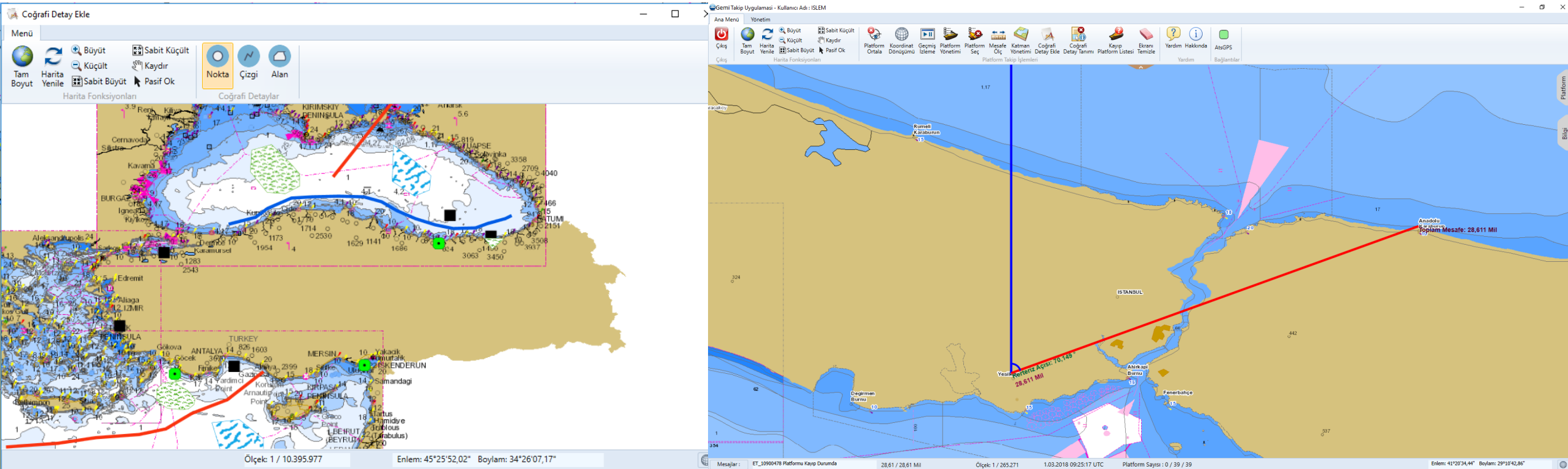
The screenshot displays the SAHMUS system interface, which includes a map of the Mediterranean coast of Turkey and a table of platform information. The map shows various coastal areas, including Antalya, Mersin, and Adana, with a red line indicating a search area. The table lists platform details such as Platform Adı, Telsiz Kimliği, Tarih, Koordinatlar, Hiz, and Durum Tipi.

Platform Adı	Telsiz Kimliği	Tarih	Koordinatlar	Hiz	Durum Tipi
10900683	10900683	2/28/2018 11:0004 PM	40°46'50.95"K 32°55'29.15"D	45 Km	Görevli
10900683	10900683	2/28/2018 11:1004 PM	40°46'50.95"K 32°55'31.65"D	45 Km	Görevli
10900683	10900683	2/28/2018 11:1204 PM	40°46'50.95"K 32°55'34.15"D	45 Km	Görevli
10900683	10900683	2/28/2018 11:1304 PM	40°46'50.95"K 32°55'36.65"D	45 Km	Görevli
10900683	10900683	2/28/2018 11:1404 PM	40°46'50.95"K 32°55'39.15"D	45 Km	Görevli
10900683	10900683	2/28/2018 11:1504 PM	40°46'50.95"K 32°55'41.65"D	45 Km	Görevli
10900683	10900683	2/28/2018 11:1604 PM	40°46'50.95"K 32°55'44.15"D	45 Km	Görevli
10900683	10900683	2/28/2018 11:1955 PM	40°45'21.69"K 32°53'57.54"D	45 Km	Görevli
10900683	10900683	2/28/2018 12:0555 PM	40°45'24.18"K 32°53'57.54"D	45 Km	Görevli
10900683	10900683	2/28/2018 12:5242 PM	40°15'41.56"K 32°48'59.80"D	45 Km	Görevli
10900683	10900683	2/28/2018 12:5442 PM	40°15'44.06"K 32°48'59.80"D	45 Km	Görevli
10900683	10900683	2/28/2018 13:1113 PM	39°54'06.37"K 32°50'39.44"D	45 Km	Görevli
10900683	10900683	2/28/2018 13:2113 PM	39°54'08.87"K 32°50'39.44"D	45 Km	Görevli
10900683	10900683	2/28/2018 13:3313 PM	39°54'11.37"K 32°50'39.44"D	45 Km	Görevli
10900683	10900683	2/28/2018 13:4413 PM	39°54'13.87"K 32°50'39.44"D	45 Km	Görevli
10900683	10900683	2/28/2018 13:5618 PM	40°30'15.30"K 32°19'37.05"D	45 Km	Görevli

Projenin Ana Faaliyetleri



- Gemi Takip uygulamasının yazılması;
 - Sahil Güvenlik Komutanlığı'na bağlı araçların telsiz sistemleri üzerinden etkin ve güvenli (Kriptolu) bir şekilde takip edilmesi sağlanacaktır. SAHMUS Gemi Takip Sistemi Uygulaması güvenlik güçlerine terör olaylarına, asayiş olaylarına, doğal afetlere daha hızlı ve etkin müdahale yeteneği kazandıracaktır.



Projenin Çıktıları



- Gemi Takip Uygulaması ile;
 - Acil durumlarda Acil Durum Çağrı Butonu sayesinde uygulama üzerinden farklı bir iletişim aracına gerek duymadan gemilerin acil durumda olduğu merkeze doğrudan bildirme imkanı sağlanacak;
 - Kuruma bağlı gemilerin daha etkin takip edilmesi için güncel vektör görüntüsü üzerinden takip edilebilecek;
 - Anlık ve geçmişe yönelik gemi takibi yeteneği ile güzergah bilgileri, hız bilgileri, platform bilgileri, tarih ve saat bilgileri coğrafi olarak gösterilebilecek;
 - Güvenlik güçlerine terör olaylarına, asayiş olaylarına doğal afetlere daha hızlı ve etkin müdahale yeteneği kazandıracak;
 - Gemi Takip uygulaması üzerinden Coğrafi Veri (Nokta-Alan-Çizgi) girişi gerçekleştirilebilecek;
 - Farklı ölçüm birimlerinde kuş uçuşu mesafe ve kerteriz ölçümü gerçekleştirilebilecek;
 - Farklı koordinat sistemleri arasında koordinat dönüşümü gerçekleştirilebilecek;
 - Kullanıcı işlemleri raporlanabilecektir.

 Geographic
Information
Systems

işlem

Projeler



 [linkedin/islemgis](https://www.linkedin.com/company/islemgis)

 [instagram/islemgis](https://www.instagram.com/islemgis)

 [twitter/islemgis](https://twitter.com/islemgis)

 [fb/islemgis](https://www.facebook.com/islemgis)



İşlem Coğrafi Bilgi Sistemleri
Mühendislik ve Eğitim A.Ş.

2024. Cadde No:14 06800
Beysukent Ankara, Türkiye

T +90 312 233 50 00
F +90 312 235 56 82

info@islem.com.tr
www.islem.com.tr