



işlem

Projeler

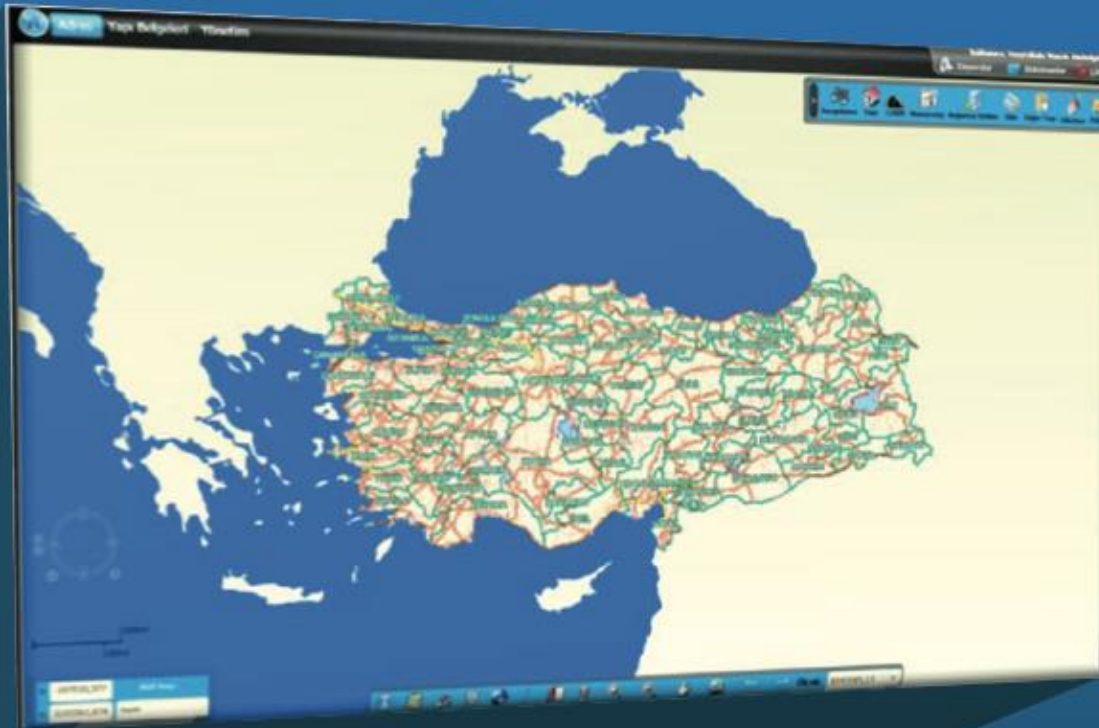
Mekansal Adres Kayıt Sistemi Veri Üretimi ve
Yaygınlaştırma Projesi - MAKS

T.C. İÇİŞLERİ BAKANLIĞI - NÜFUS VE VATANDAŞLIK
İŞLERİ GENEL MÜDÜRLÜĞÜ

Projenin Kapsamı

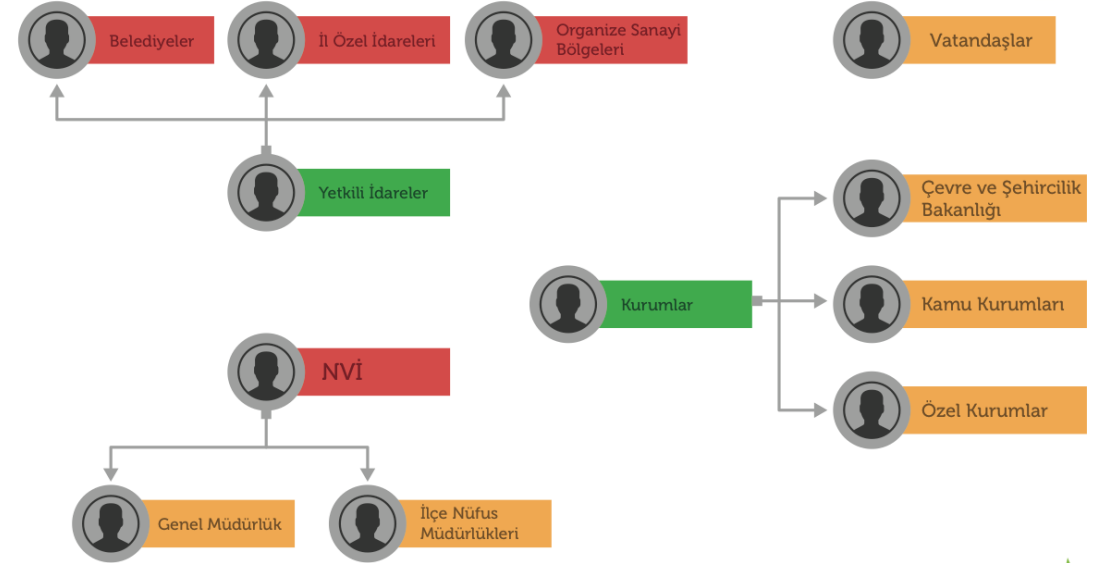


- Mekansal Adres Kayıt Sistemi Veri Üretimi ve Yaygınlaştırma Pilot Uygulama Projesi'nin tamamlanmasıyla birlikte 144 yetkili idarenin (belediyeler, özel idareler, organize sanayi bölge müdürlükleri, serbest bölgeler) entegre edildiği Mekansal Adres Kayıt Sistemi'nin, gerçekleştirilecek saha ve ofis çalışmaları sonucunda ülke genelindeki tüm yetkili idareleri kapsayacak şekilde yaygınlaştırılmasıdır.



Projenin Ana Faaliyetleri

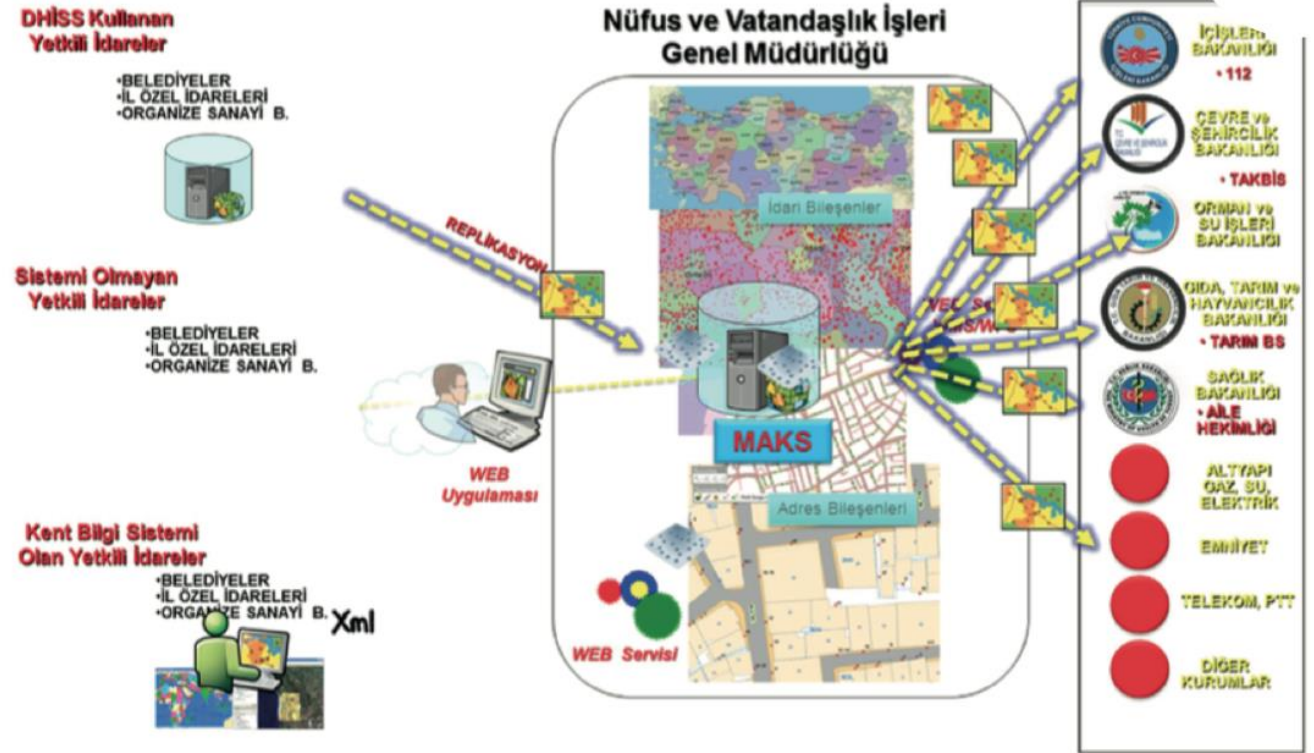
- Saha alt yüklenicileri ve yetkili idarelere danışmanlık hizmetlerinin verilmesi
- Saha çalışmaları öncesinde yetkili idarelerin ellerinde bulunan proje altlık teşkil edebilecek tüm verilerin temin edilmesi, analiz edilmesi, dönüşüm ve entegrasyon hizmeti
- Saha alt yüklenicileri tarafından üretilen verilerin kontrolünün yapılması
- Sunucu modülünün geliştirilmesi ve kurulumu
- Saha modülünün geliştirilmesi ve kurulumu
- Kontrol modülünün geliştirilmesi ve kurulumu
- İlişkisel Veritabanı Yönetim Sistemi kurulumu ve yönetimi
- UAVT güncelleme servislerinin hazırlanması



Projenin Ana Faaliyetleri



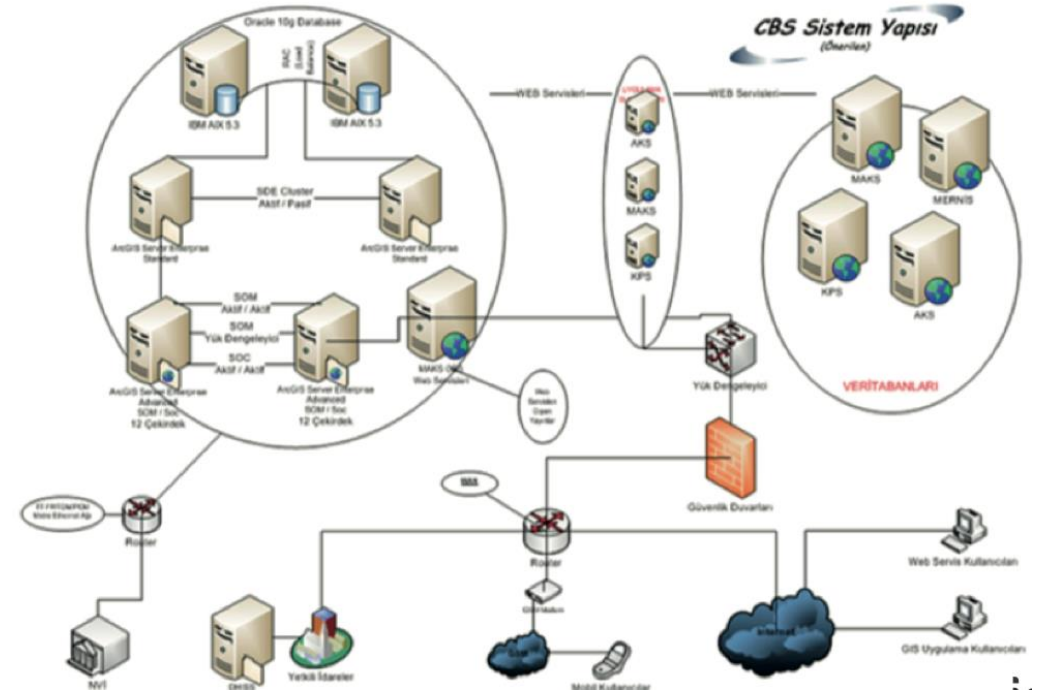
- CBS Web sunucu lisans artırımı
- Yetkili idare eğitimlerinin yapılması
- Yaygınlaştırma ekibi eğitimlerinin yapılması
- MAKS çalıştayının yapılması
- Çağrı merkezi hizmetinin verilmesi
- Yetkili idarelerin devreye alma çalışmalarının yapılması
 - UAVT güncelleme
 - Üretilen verileri MAKS ortamına aktarılması
 - Yetkili idarenin devreye alınması



Projenin Çıktıları



- Yetkili idarelerin devreye alınarak MAKS ekranları üzerinden çalışmaları sağlanacak,
- Sözel olarak yönetilen adres verileri coğrafi olarak yönetilebilir hale gelecek,
- Tüm yetkili idarelerin adres verileri coğrafi ortamda tek merkezden yönetilebilecek ve güncelliği sağlanacak,
- T.C. İçişleri Bakanlığı Nüfus ve Vatandaşlık İşleri Genel Müdürlüğü'nün servis hizmeti verdiği tüm paydaşların doğru ve güvenilir veriye ulaşmaları sağlanacak,
- Olası bir depremde hangi bölgede ne kadar vatandaşın etkilenebileceği, okul – hastane – park gibi hizmetlerin hangi bölgelere yapılması gerektiği, öğrenim durumu – yaş – sağlık – öğrenci – sosyo ekonomik durum gibi sözel olarak yapılamayacak birçok analiz haritalar üzerinde dinamik olarak yapılabilir duruma gelecek,
- Danışmanlık ve yardım masası hizmetleri verilecektir.



 Geographic
Information
Systems

işlem

Projeler



 [linkedin/islemgis](https://www.linkedin.com/company/islemgis)

 [instagram/islemgis](https://www.instagram.com/islemgis)

 [twitter/islemgis](https://twitter.com/islemgis)

 [fb/islemgis](https://www.facebook.com/islemgis)



İşlem Coğrafi Bilgi Sistemleri
Mühendislik ve Eğitim A.Ş.

2024. Cadde No:14 06800
Beysukent Ankara, Türkiye

T +90 312 233 50 00
F +90 312 235 56 82

info@islem.com.tr
www.islem.com.tr