



 Geographic  
Information  
Systems

# işlem

## Projeler

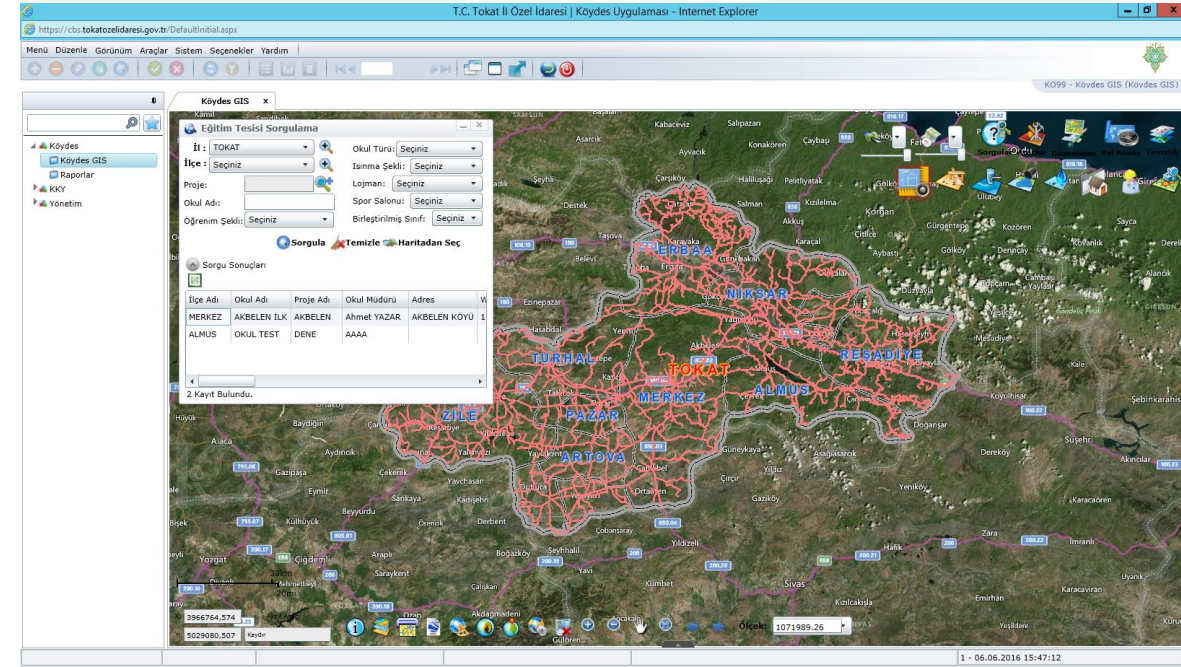
Köylerin Altyapısının Desteklenmesi Yatırım İzleme  
Bilgi Sistemi Projesi - KÖYDES

T.C. İÇİŞLERİ BAKANLIĞI MAHALLİ  
İDARELER GENEL MÜDÜRLÜĞÜ

# Projenin Kapsamı



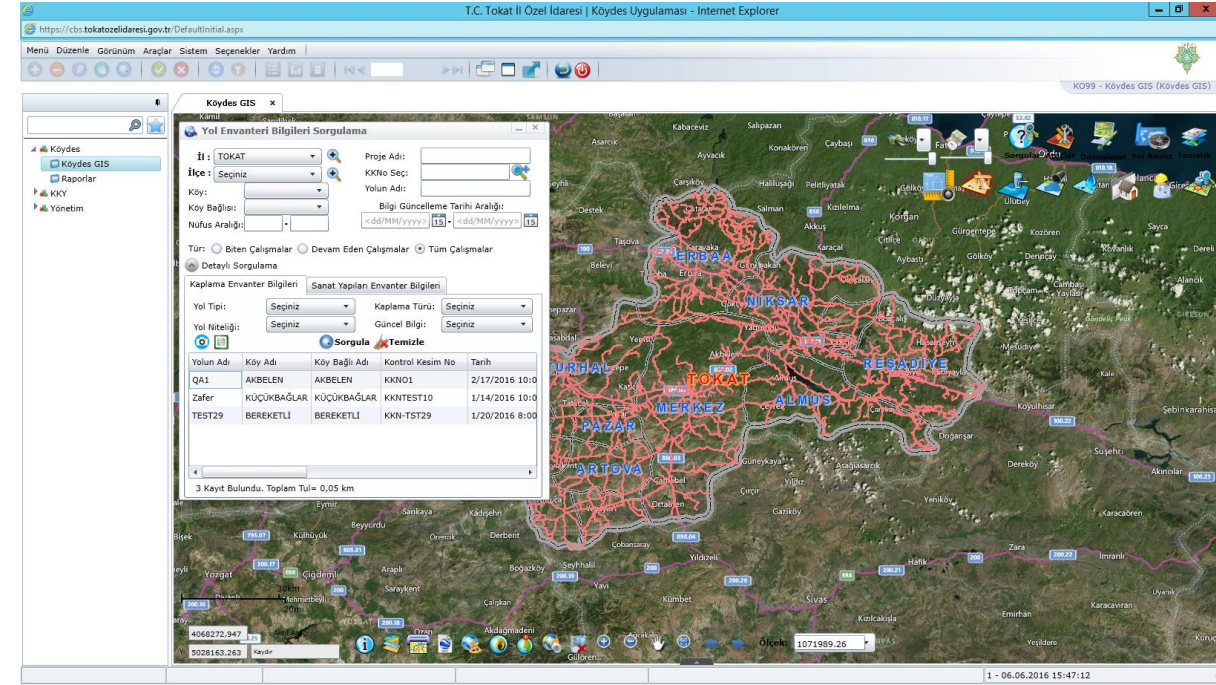
- KÖYDES Yatırım İzleme Bilgi Sistemi projesinin kapsamı; KÖYDES projesi ile yapılan yol, su ve kanalizasyon hizmetlerine yönelik yatırım ve imalatların mekansal boyut kazandırılarak sunulması için;
  - 2005 yılında başlayan KÖYDES Projesi kapsamı, bileşenleri, istatistiki bilgileri ile yapılan çalışmalar hakkında fotoğraf ve videolarla vatandaşlara bilgi verilmesi için bir internet sitesinin hazırlanması,
  - KÖYDES CBS Teknik Kılavuzunda yer alan esaslar doğrultusunda illerde yapılmış olan ve yapımı devam eden CBS çalışmalarının Bakanlık merkezde bütünleştirilmesi, ulusal envanter çalışmalarının daha doğru bir şekilde yapılması, Bakanlık tarafından yürütülen MAKS, 112 ve paydaş olduğu diğer projeler ile diğer kurum ve kuruluşların kullanabileceği köy alt yapısı altlık verilerinin üretiminin sağlanarak yayınlanması,
  - illerde yapılacak yatırımlar ve diğer hizmetler için coğrafi bilgi altyapısının sağlanması,
  - İl Özel İdaresi/Belediye/Köy ile ilgili karar vericilerin ihtiyaç duydukları bilgiler için gerekli teknolojik alt yapının kurulması,



# Projenin Kapsamı



- Ülke genelindeki tüm KÖYDES bileşenlerinin (köy alanları ve envanter bilgileri, yol ve yol envanter bilgileri, sulama hat/teçhizat bilgileri, içme suyu hat/teçhizat bilgileri, altyapı (kanalizasyon, foseptik) bilgileri) envanter ve izleme formatı olarak hazırlanan Excel dosyaları ile yönetildiği KÖYDES'e mekansal bir boyut kazandırılarak daha etkin ve fonksiyonel bir merkezi veri tabanının oluşturulması,
- Coğrafi Bilgi Sistemi (CBS) tabanlı KÖYDES sistemine sahip İl Özel İdarelerin, ikinci bir veri girişine ihtiyaç duymaksızın, sistemlerin entegrasyonu ile kurulacak merkezi mekansal veri tabanını güncel tutmalarına olanak sağlayacak servislerin oluşturulması,
- Birçok kurum ve kuruluş tarafından ihtiyaç duyulan KÖYDES verisinin, merkezi mekansal veri tabanı üzerinden mevcut standartlara uygun bir şekilde, kurumlarca sağlanan hizmetlerin daha etkin ve doğru bir şekilde sunulmasını sağlayacak mekansal veri paylaşım ve paylaşılan bu verilerin sürekli güncelliğinin sağlanacağı veri güncelleme altyapısının oluşturulması,
- Mahalli idareler bünyesinde İl Özel İdarelerce düzenlenmekte olan izleme formlarının, oluşturulacak mekansal veri tabanı ile entegre edilerek daha etkin, hızlı, verimli ve hatasız bir şekilde düzenlenmesine, süreç içerisinde mekâsal veri tabanının otomatik olarak güncellenebilmesine ve İl Özel İdare sistemleri ile entegrasyonuna olanak sağlayacak altyapının oluşturulmasıdır.

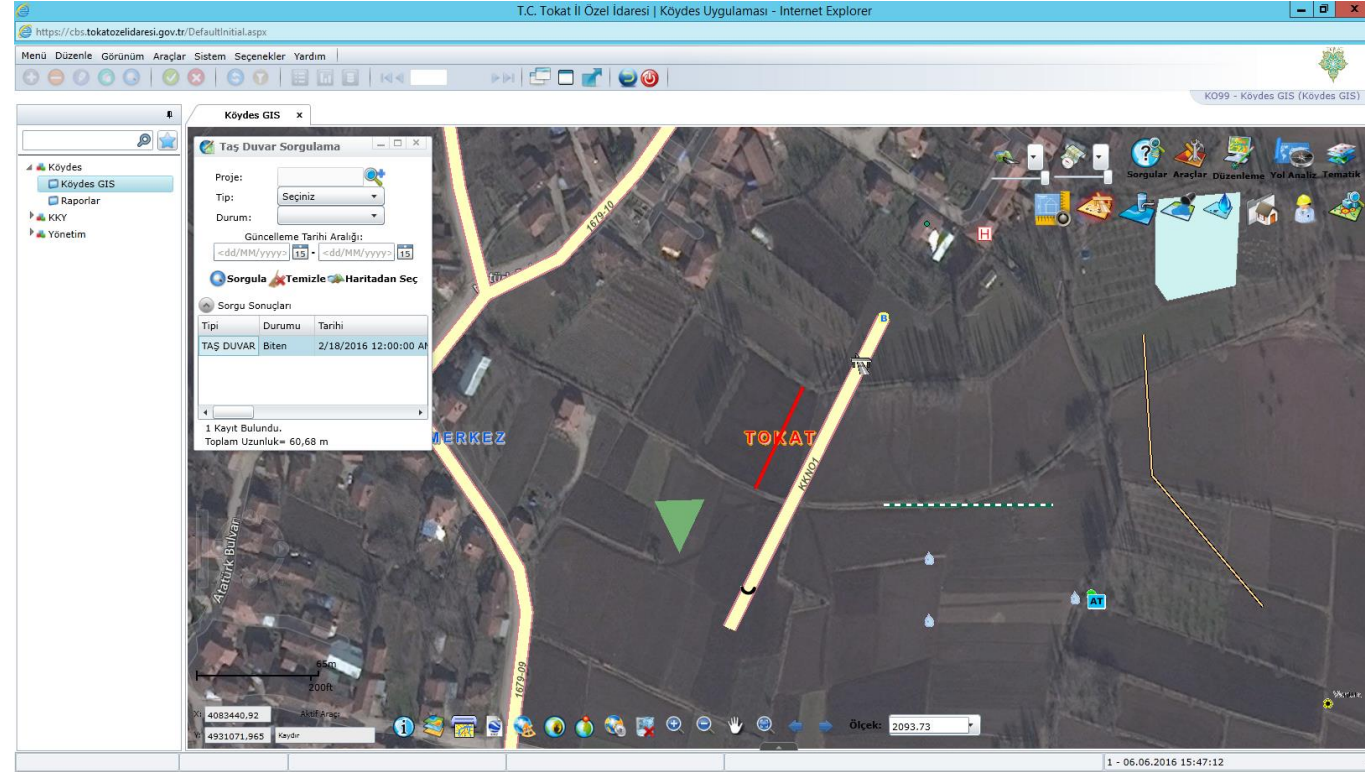




# Projenin Ana Faaliyetleri



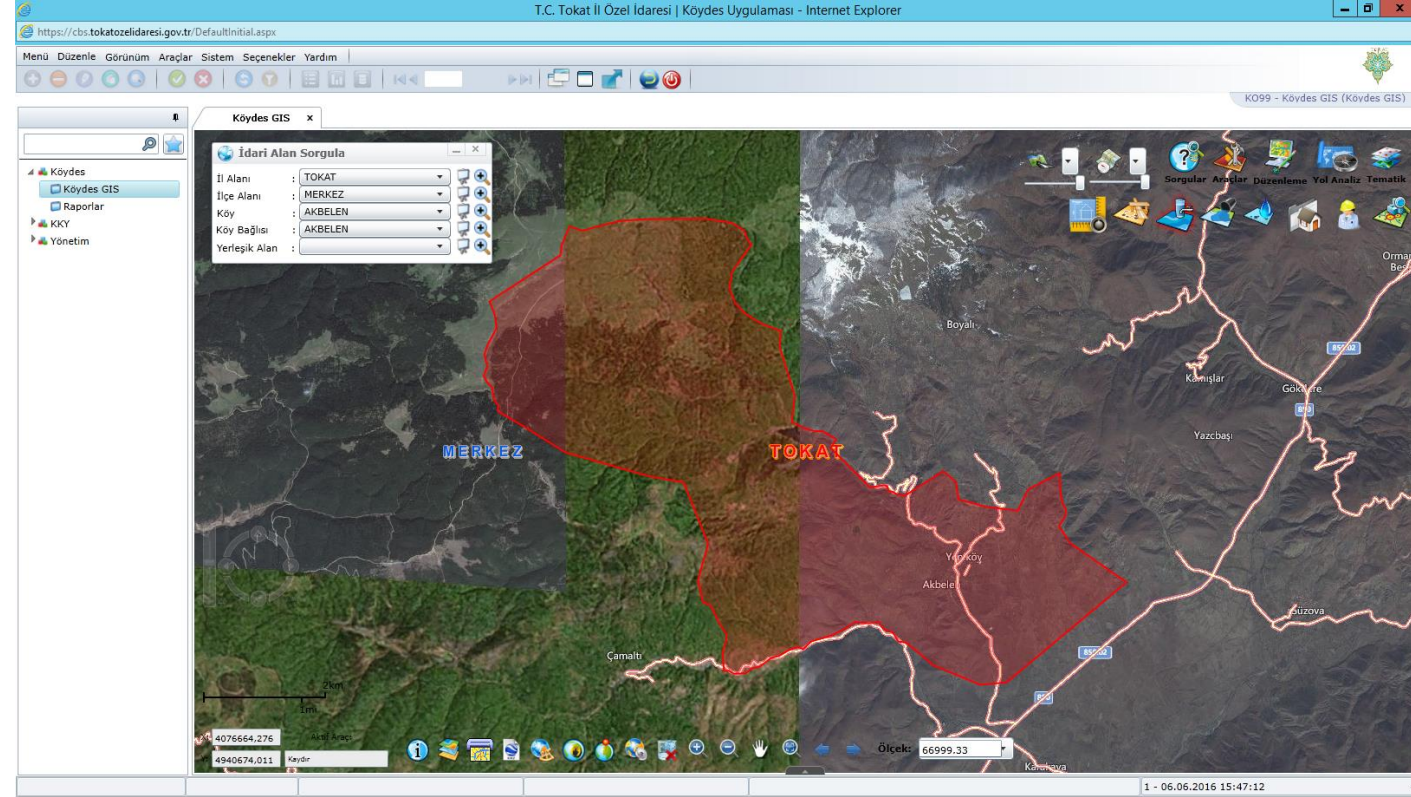
- Hazır yazılım temini ve kurulumu,
- Donanım temini ve kurulumu,
- Belirlenen illerde analiz ve fizibilite çalışmalarının gerçekleştirilmesi,
- KÖYDES bileşenlerinin oluşturulabildiği, yönetilebildiği ve izlenebildiği merkezi uygulamanın geliştirilmesi,
- Veri üretim, dönüşüm ve entegrasyon aşamalarında danışmanlık hizmetlerinin verilmesi,
- İl Özel İdare personeline gerekli eğitimlerin verilmesi,
- İl Özel İdare veri üretimi çalışmalarının yapılması,
- Veri kontrol ve entegrasyon çalışmalarının yapılması.



# Projenin Çıktıları



- CBS tabanlı KÖYDES Sistemine sahip olan İl Özel İdarelerin, sistemlerini merkezden sunulacak servislerle entegre ederek, gerek kendi bünyelerinde oluşan gerekse MİGM bünyesinde gerçekleştirilen mekansal veri değişikliklerinin karşılıklı işlenmesi sağlanacak,
- Elinde aktif ve etkin bir şekilde yürüttüğü CBS tabanlı KÖYDES Sistemine sahip olmayan, ancak bu proje kapsamında oluşturulacak veri standardına uygun verisi bulunan İl Özel İdarelerin, işlemlerini merkezde oluşturulacak web ara yüzleri ile yürütebilmeleri sağlanacak,
- CBS teknolojisiyle illerden envanter verilerinin toplanması, saklanması, sorgulanması, analizi ve kullanıcıya sunulması işlevleri bir bütünlük içerisinde gerçekleştirilebilecek,
- illerde yapılmış olan ve yapımı devam eden CBS çalışmalar Bakanlık merkezde bütünleştirilecek,
- Yatırımların gerçekleşme oranı anlık olarak izlenebilecek,
- KÖYDES kapsamında yapılacak olan planlama, uygulama, izleme, kontrol işlemleri daha etkin ve verimli bir şekilde yapılabilecek,

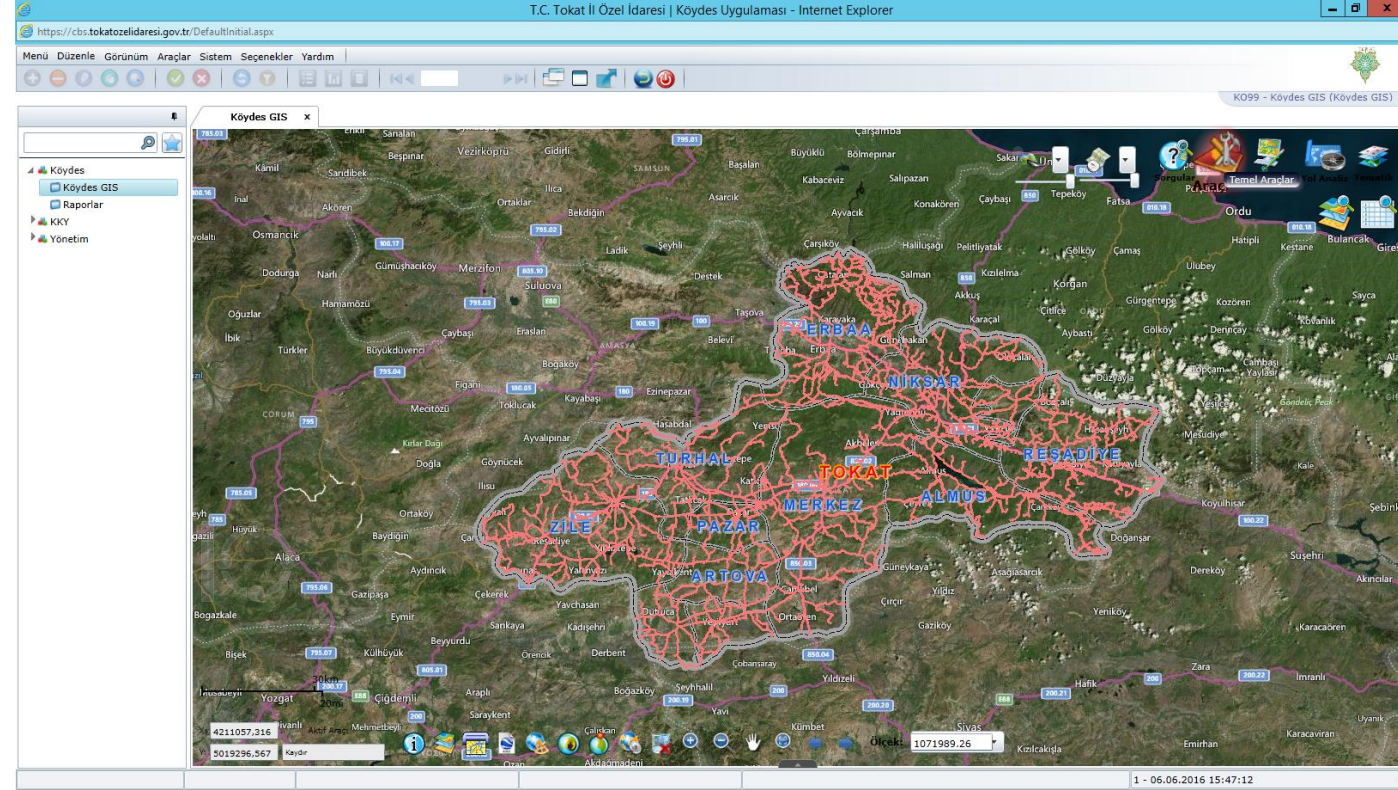




# Projenin Çıktıları



- Bakanlığın yürüttüğü projeler ile diğer kurum ve kuruluşların kullanabileceği köy alt yapısı altlık verilerinin üretimi ve paylaşımı sağlanabilecek,
- Ülke genelinde tek tip ulusal veri tabanının kullanılması ile, il verilerinin merkezde yedeklenmesi ve tekrarlı veri üretiminin önüne geçilecek,
- Ülke genelinde kurum ve kuruluşlar tarafından kullanılacak standartlaşmış ve güncel mekansal KÖYDES verisi üretilebilecek,
- Yaygın kullanım alanı yaratılmamış ve dolayısıyla eskimeye yüz tutmuş KÖYDES verilerinin güncel bir şekilde paylaşılması sağlanarak tekrarlı ve ölü yatırımların önüne geçilebilecek,
- İlgili İl Özel İdare sistemleri ile KÖYDES arasında entegre bir yapının oluşması sağlanarak; kamu hizmeti sağlanması sürecinde vatandaşlara etki eden hatalı verilerin önüne geçilmesi sağlanmış olacaktır.



 Geographic  
Information  
Systems

# işlem

## Projeler



 [linkedin/islemgis](https://www.linkedin.com/company/islemgis)

 [instagram/islemgis](https://www.instagram.com/islemgis)

 [twitter/islemgis](https://twitter.com/islemgis)

 [fb/islemgis](https://www.facebook.com/islemgis)



İşlem Coğrafi Bilgi Sistemleri  
Mühendislik ve Eğitim A.Ş.

2024. Cadde No:14 06800  
Beysukent Ankara, Türkiye

T +90 312 233 50 00  
F +90 312 235 56 82

[info@islem.com.tr](mailto:info@islem.com.tr)  
[www.islem.com.tr](http://www.islem.com.tr)